



Printemps
de l'Art
Contemporain
14-17 mai 2015

Destination Mars

Commissaire invitée :
Caroline Hancock

4 jours de parcours
artistiques à Marseille
De 11h à 19h + vernissages
et nocturnes

Soirée d'inauguration
le 13 mai à la Friche
la Belle de Mai
Expositions du 14 mai au 21 juin

Program in English available on the website : pac.marseilleexpos.com/en

PRINTEMPS DE L'ART CONTEMPORAIN 2015

Programme complet et carte interactive disponibles sur : pac.marseilleexpos.com

Un ensemble de publications en lien avec Destination Mars est mis à disposition du public à la Médiathèque du FRAC Provence-Alpes-Côte d'Azur.

JEUDI 14 MAI
→ à lire pages 08 à 13

Quartiers Longchamp
Belle de Mai
National

VENDREDI 15 MAI
→ à lire pages 14 à 19

Quartiers Belsunce
Panier
Joliette

SAMEDI 16 MAI
→ à lire pages 20 à 25

Quartiers Plaine
Cours Julien
Préfecture

DIMANCHE 17 MAI
→ à lire pages 26 à 29

Quartiers nord
Corniche Kennedy

27 - 30 MAI
→ à lire page 30

Vernissages et
cycle de tables rondes

« Le mic est monté, les MK2 branchés Le 16 pistes est prêt afin de pouvoir enregistrer En fait pour abrégé nous allons déclencher Une énorme offensive de la cité de Phocéé Tout le monde crie, tout le monde trace Devant l'attaque des poètes venus de la planète Mars.....eille »

IAM, De la planète Mars, 1991



Bernard Plossu, Sans titre, 2000
Collection Fonds Communal d'Art Contemporain de Marseille, acquise dans le cadre de la commande publique Euromed 2005 par la Ville de Marseille Courtisote Bernard Plossu

Marseille en cartes postales

Sur les traces des buveurs d'air

Marseille expos est une association dont l'objectif est de promouvoir l'art contemporain à Marseille. Elle rassemble aujourd'hui 34 structures, à la fois des institutions, des galeries privées, des lieux de production-diffusion, des structures nomades et de nombreuses associations œuvrant depuis plus de 10 ans dans le champ de l'art contemporain.

Marseille expos coordonne chaque année un festival d'art contemporain : le PAC. Pendant plus d'un mois et sous forme festivalière, le PAC présente une grande diversité d'expositions et d'événements dans toute la ville de Marseille. Une programmation associée élargie cette offre culturelle intense.

Pour la 7^e édition en 2015, les membres de Marseille expos innovent et invitent une commissaire d'exposition. Caroline Hancock imagine la programmation autour d'un sujet commun : la carte postale photographique, inventée à Marseille.

Durant les 4 jours de lancement et à travers chaque quartier de la ville, les propositions artistiques contemporaines seront associées à la découverte des atouts et trésors cachés de Marseille. Sur le principe de l'exploration et de la promenade artistique, le public d'ici et d'ailleurs peut ainsi découvrir la richesse de la scène marseillaise et de nombreux artistes, français et étrangers, invités à y participer.

De façon complémentaire, l'organisation de tables rondes et de rencontres professionnelles permet de qualifier Marseille auprès des acteurs du monde de l'art comme un centre artistique de premier plan.

LA CAGOLE

L'artiste John Deneuve (voir exposition Galerie du 5e) a été invitée à proposer les visuels pour la campagne de communication de « Destination Mars ». Elle s'inspire des clichés de la cagole, de la femme populaire dans toute sa splendeur, des cartes postales historiques de femmes en fourrures et plus récentes de peaux de fauves synthétiques (ici le zèbre et la panthère). Ces dessins teintés d'humour et d'impertinence nous permettent de continuer à suivre Charlie et la caricature en art. Attention - la tendance est au marron et rOse!

Pour découvrir les artistes travaillant dans la région :

Documents d'artistes
Documentation et diffusion de l'activité des artistes visuels de Provence-Alpes-Côte d'Azur

1% artistique et commande publique

Le 1% artistique (créé en 1951) est une mesure qui consiste à réserver, à l'occasion de la construction ou de l'extension de bâtiments publics, une somme permettant la réalisation d'une ou plusieurs œuvres d'art spécialement conçues pour le lieu. La commande publique initiée en 1983 par le fonds de la commande publique a permis de mener une réflexion autour de la production d'œuvres d'art dans le domaine public. Elle est la traduction d'une volonté de l'Etat d'enrichir le patrimoine national et le cadre de vie par la présence d'œuvres d'art accessibles à tous.

A (re)découvrir durant le PAC : une sélection d'œuvres d'art dans l'espace public et de commandes réalisées dans le cadre du 1% artistique de la Ville de Marseille et du Conseil Général des Bouches-du-Rhône. Des étoiles indiquent leur localisation sur les cartes.

Caroline Hancock est commissaire d'exposition et critique d'art indépendante basée à Paris.

Entre 1998 et 2009, elle a travaillé au Centre Pompidou et au MAMVP/ARC à Paris, à la Tate Modern et la Hayward Gallery à Londres, à l'Irish Museum of Modern Art (IMMA) à Dublin. Membre de AICA, IKT, de la plateforme curatoriale On The Roof, et de c-e-a, elle écrit régulièrement sur l'art moderne et contemporain.

En préfiguration, durant le Printemps de l'Art Contemporain 2014, elle a proposé deux expositions : « Mark Garry. Revoir Un Printemps », Galerie du 5e des Galeries Lafayette, et « Symphonie Printanière », Galerie Hors-Les-Murs.

EDITO

DESTINATION MARS

Caroline Hancock

Passante et commerçante comme la décrivait Albert Londres en 1926 dans *Marseille. Porte du Sud*, l'expérience de cette ville et de sa culture est au cœur de « Destination Mars » dans une réflexion active sur l'après Marseille-Provence, Capitale européenne de la Culture en 2013, dans un contexte de développement de l'Euro-Méditerranée.

Marseille vous convie au lancement du Printemps de l'Art Contemporain (le PAC) durant le weekend de l'Ascension. La 7^e édition, « Destination Mars », a pour fil conducteur l'invention de la carte postale photographique par Dominique Piazza, un immigré italien devenu chef d'entreprise à Marseille en 1891. Du grandiose au banal, ce mode concis d'expression accompagné d'images, accessible à tous, se démultiplie dans les technologies numériques où l'ouverture publique de la carte postale envoyée sans enveloppe pose aujourd'hui des questions sociétales majeures sur les réseaux tels que Facebook ou Instagram.

Non brevetée et dans l'air du temps, la carte postale prend instantanément un rayonnement planétaire pour communiquer nos déplacements, localisations, émotions, instants de vie, mémoires et projections, à un ou des destinataire(s). Cet outil de connectivité a le mérite d'être économique et à grande capacité de diffusion.

« Destination Mars » présente une sélection de propositions réalisées par des artistes d'ici, établis et émergents, comme par exemple Julien Blaine, Vincent Bonnet, John Deneuve, Chourouk Hriech, et Michèle Sylvander. Le projet accueille et se propulse aussi vers des ailleurs, internationalement, dans la mouvance de l'art conceptuel et du situationnisme, pour ouvrir le prisme et élargir le propos. De Jonas Mekas à Franz Erhard Walther, de Tacita Dean à Oriol Vilanova, à la scène tunisienne au MuCEM, le sujet se déploie dans la ville. Des chineurs des marchés aux puces aux présentoirs des boutiques de souvenirs, les amateurs ou cartophiles sont encore nombreux. Et particulièrement les artistes qui s'en sont emparés pour leurs envois, collections, typologies, détournements, bases d'images, documents historiques et d'innombrables autres pratiques passionnantes. Le « Mail art » des années 1960/70 et ses correspondances tous azimuts font maintenant partie des moments fondamentaux dans l'histoire de l'art.

Les 34 membres du réseau Marseille expos (musées, galeries, résidences, associations, etc.) interprètent ce sujet, chacun distinctement selon leurs affinités et leurs recherches. L'objet même de la carte postale et la photographie trouvent une place de choix évidente, mais les approches incluent tout autant l'installation, le dessin, la sculpture, l'image en mouvement, le son, les nouveaux médias et la performance.

DOMINIQUE PIAZZA

Dominique Piazza (1860-1941) est né à Marseille dans une famille d'immigrés venant d'Italie qui s'installèrent dans le quartier d'Endoume. À partir de 1874, il a travaillé comme comptable pour la Maison Charles Fleury qui importait des fruits secs de l'orient de la Méditerranée. Plus tard, il devient directeur de l'entreprise renommée « Piazza-Frères Importateurs », puis « Piazza et Rizzi ». Un de ses amis expatrié en Argentine lui réclamait des souvenirs de Marseille et ce fut l'inspiration qui mena Piazza à produire les premières cartes postales photographiques avec de multiples vues de la ville en 1891. Piazza ne déposa jamais le brevet de son invention et il chercha toute sa vie à la faire reconnaître. Piazza fut également membre actif de la Société des Excursionnistes, marcheurs enthousiastes ou "buveurs d'air", et co-fondateur du Théâtre Silvain. Un ouvrage est disponible en librairies: Jean Contrucci et Archives Olivier Bouze, Dominique Piazza. Un destin marseillais, HC Editions, Paris, 2009.

La marche à pied est également à l'honneur en hommage à Piazza qui était lui-même « excursionniste » ou « buveur d'air ». Révélant les pratiques ancrées de promenades urbanoartistiques de la région, le PAC propose des parcours de santé culturels dans la ville durant 4 jours. Le tissu urbain et son patrimoine ancien et actuel, artisanal et industriel, les clichés touristiques et populaires, les points de vue et des sites insolites et habituellement hors-champs seront tout autant mis en valeur et interrogés pour l'occasion au travers des regards aiguisés des artistes et des acteurs culturels.

« Destination Mars » permet aussi de découvrir ou de re-découvrir le Musée des Beaux-Arts, le Musée Cantini, le Musée d'Histoire de Marseille, le Fonds Communal d'Art Contemporain (FCAC), qui s'inscrivent dans le projet avec force et inventivité. Les commandes de 1% artistiques souvent inconnues sont signalées. La Galerie Detaille et ses archives d'importance capitale par rapport à la représentation de cette ville participe également. La navigation entre l'histoire et l'actualité ouvre de nouveaux dialogues passionnants.

Une nouveauté dans la programmation du PAC est cette année une quatrième journée. En effet, le dimanche est dédié aux Quartiers nord et à la Corniche Kennedy, permettant deux perspectives panoramiques diamétralement opposées sur Marseille. Des hauteurs du Centre Richebois, en passant par les cités de La Castellane et de La Bricarde, entre autres, la déambulation se terminera ensuite entre l'American Gallery et le Théâtre Silvain (autre lieu de prédilection de Piazza puisqu'il en était l'un des fondateurs).

Mars évoque une association lointaine et remplie de potentialités, rendue populaire par le groupe de hip hop marseillais IAM. Le paysage minéral fait rêver, tout autant que Venice Beach en Californie, et l'Argentine où Piazza envoyait ses premières missives.

LANCEMENT DU PAC 2015

	Programmaton Destination Mars	Programmaton associée	
	HEURE	ÉVÈNEMENT	LIEU
JEUDI 14 MAI	11h00	Lectures	25 OÙ lieu d'exposition pour l'art actuel
	12h00 > 14h00	Vernissage / Brunch	28 Château de Servières
	17h00 > 21h00	Promenade sonore	i Départ : point info Réformés
	18h00 > 22h00	Vernissages	21 Studio Fotokino, 22 Atelier Tchikebe, 24 Galerie Porte Avion, 26 Diagonales 61, 27 La GAD
	19h30	Performance	26 Diagonales 61
	22h00 > 02h00	Soirée concerts	22 Atelier Tchikebe, A Atelier NI
	18h00 > 22h00	Vernissages	A Atelier NI, B Atelier National, C Atelier - Galerie Visualise, D Galerie Andiamo, E Manifesten, F Skandhaus
	10h00 > 18h00	Workshop	4 Les Ateliers de l'Image
	11h00 > 12h00	Table ronde	36 Musée d'Histoire de Marseille / Auditorium
	12h00 > 14h00	Vernissage	32 Artothèque Antonin Artaud
VENREDI 15 MAI	16h00 > 18h00	Conférence	2 MuCEM / Fort Saint-Jean / Salle de l'IzMP
	18h00 > 22h00	Vernissages	3 Galerie Polysémie, 4 Les Ateliers de l'Image, 5 Vidéochroniques, 6 Galerie Gourvenec Ogor (jusqu'à 21h), 7 La Compagnie, 8 HLM
	18h00 > 21h00	Nocturne	1 FRAC Provence-Alpes-Côte d'Azur
	18h00 > 23h00	Vernissage / Cocktail	38 Maison Méditerranéenne des Métiers de la Mode
	18h00 > 22h00	Rencontre avec les artistes / Vernissage	2 MuCEM / Fort Saint-Jean
	21h30 > 23h00	Projection et spectacle	2 MuCEM / Fort Saint-Jean
	12h30	Vernissage	H Musée d'Histoire de Marseille
	14h00 > 15h00	Lectures performées	Traverse de la Charité, 13002
	19h00	Vernissage	I CIPM
	15h00 > 21h00	Portes ouvertes	G CIRVA
SAMEDI 16 MAI	18h00 > 19h00	Lectures performées	Traverse de la Charité, 13002
	19h00 > 22h00	Vernissage / Performance	J Espace GT
	10h00 > 12h00	Balade urbaine	19 Art-Cade - Galerie des Grands Bains Douches de la Plaine
	11h00 > 16h00	Brunch / Rencontre avec l'artiste / Workshop	17 Vol de Nuits
	11h00 > 14h00	Vernissages	8 Galerie Association d'idées, 9 Galerie Meyer, 10 Galerie Béa-Ba, 25 ^{TER} OÙ Galerie Paradis, 34 Rue de Rome, A Galerie du 5ème
	11h00 > 15h00	Vernissage	34 ^{BIS} Rowing club
	11h00 > 19h00	Le Tram prend l'art / Animations	34 Place de Rome
	13h00 > 18h00	Installations sonores / Performances	Cours Julien
	14h30	Performance	40 Musée Cantini
	18h00 > 22h00	Vernissages	14 Straat Galerie, 16 Galerie Territoires partagés, 18 Galerie MAD, 19 Art-Cade - Galerie des Grands Bains Douches de la Plaine, 20 Galerie Karima Celestin, 23 Rond-Point Projects
DIMANCHE 17 MAI	18h00 > 22h00	Buvette / DJ set	Cours Julien
	22h00 > 02h00	Concerts	Molotov, Demoiselles du 5, Asile 404
	23h15	Record du monde	15 Galerie HO
	10h00 > 20h00	Vernissage	R Salon du Salon
	14h00 > 15h00	Lectures performées	Q Angle rue des trois Mages / Rue des Trois Rois
	18h00 > 22h00	Vernissage	L TANK Art space
	18h00 > 19h00	Lectures performées	Q Angle Rue des Trois Mages / Rue des Trois Rois
	20h00 > 00h00	Projections	M Vidéodrome 2
	10h00	Vernissage	25 ^{BIS} OÙ et L'Aventure
	11h00 > 16h00	Portes ouvertes	30 ^{BIS} Résidence Fonscolombes, 30 ^{TER} Cité de la Bricarde, 34 ^{TER} Cité de la Castellane
12h00 > 14h30	Vernissage / Pique-nique	33 Centre Richebois	
14h00 > 17h00	Vernissage	11 American Gallery	
17h00 > 18h00	Balade Performée	11 American Gallery → 41 Théâtre Silvain	
18h00 > 20h00	Performance, clôture et guinguette	41 Théâtre Silvain	

Quartiers Longchamp
Belle de Mai / National

Quartiers Belsunce / Panier / Joliette

Quartiers Plaine / Cours Julien / Préfecture

Quartiers nord
Corniche Kennedy

SOIRÉE D'INAUGURATION MERCREDI 13 MAI FRICHE LA BELLE DE MAI

De 18h à 23h, entrée libre

L'inauguration du PAC 2015 a lieu le mercredi 13 mai au soir à la mythique Friche la Belle de Mai où les expositions « FOMO » (c'est à dire Fear Of Missing Out, ou la peur de passer à côté de quelque chose), « Aperçu avant impression » et la projection du nouveau film « PACACOSMOS » lanceront le débat sur l'actualité et le futur de la carte postale et les échanges instantanés démultipliés à l'infini, revus et corrigés par les artistes d'aujourd'hui.

18h > 22h :
Ouverture des expositions
Tour-Panorama et Petirama
· FOMO, Sextant et Plus / Le Cartel
· APERÇU AVANT IMPRESSION, Astérides / Le Cartel
· APRÈS AVOIR TOUT OUBLIE, Astérides
· LE POIDS QUE LA MAIN SUPPORTE, Fondation d'entreprise Ricard

19h : Projection (20mn)
Galerie éphémère
· PACACOSMOS, Triangle France et Rond-Point Projects
Le nouveau film de Pierre Fisher et Justin Meekel
Le film s'apparente à un road movie où le héros principal, un être mystérieux venu d'ailleurs, arpente poétiquement le territoire de la région PACA à la recherche des traces du cosmos sur terre.

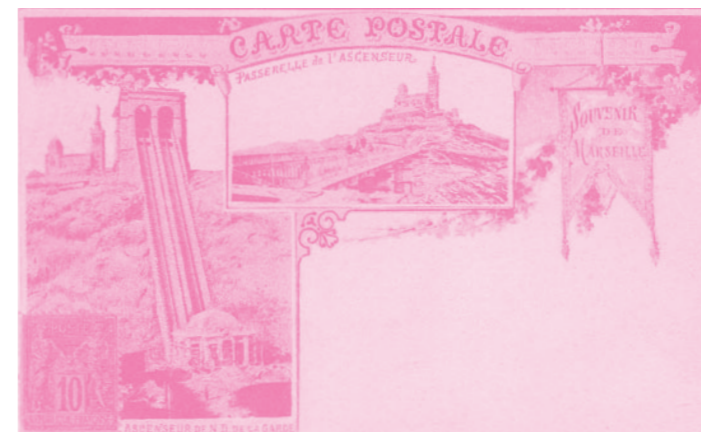
19h30 > 22h30 : DJ Set Marvina Toit-Terrasse

22h30 : Performance dans le cadre de l'exposition FOMO Toit-Terrasse
· ALLIANCE CAUSTIQUE, L'ECHO DES SPECTRES
Performance pyrotechnique et sonore d'Elisa Pône en collaboration avec le compositeur Eric Arletti

PRODUCTEURS :
Astérides, Fondation d'entreprise Ricard, Friche la Belle de Mai, Le Cartel, Marseille expos, Sextant et Plus, Triangle France.

LIEU :
41 rue Jobin, 13003

CONTACT :
contact@marseilleexpos.com



Carte postale de Dominique Piazza, Avant 1900. Collection Olivier Bouze, Marseille

PROMENADES URBAINES

Visites historiques de la ville et récits de vie.

JEUDI 14 & VENDREDI 15 MAI SUR LES TRACES DE DOMINIQUE PIAZZA

Promenade historique
— Tarif :
de 5 à 9 euros
(inscription obligatoire : alohamarseille@gmail.com)
— Départ :
14h
T2 arrêt Longchamp
— Durée :
de 1h30 à 2h30

Du boulevard Longchamp jusqu'au Vieux-Port, venez découvrir un personnage marseillais inventeur de la carte postale photographique.

Producteur : Aloha Marseille
www.alohamarseille.blogspot.fr

VENDREDI 15 MAI DANS LE VENTRE DE BELSUNCE

Parcours spectacle
— Tarif :
16 euros
(inscription obligatoire : [espaceculture, 04 96 11 04 61](mailto:espaceculture@orange.fr))
— Départ :
15h

Le quartier Belsunce, enclave au cœur de Marseille est le refuge des arrivants en quête de liberté et de prospérité. Au milieu de ce quartier baroque aux hôtels particuliers méconnus, Bénédicte Sire comédienne et réalisatrice, nous emmène à la rencontre des habitants et nous révèle leur parcours de vie et d'expériences extraordinaires du Bosphore aux déserts du Sahara. Un voyage sensible et musical.

Producteur : Image Son et Compagnie
www.baladesurbaines.eu

SAMEDI 16 MAI DANS LE VENTRE DE LA CANEBIERE

Parcours spectacle
— Tarif :
16 euros
(inscription obligatoire : [espaceculture, 04 96 11 04 61](mailto:espaceculture@orange.fr))
— Départ :
15h

Parcours spectacle à la découverte de la Canebière. Bénédicte Sire, comédienne et réalisatrice, nous emmène dans des lieux surprenants et invisibles à la rencontre des habitants et des auteurs ayant célébré «Marseille, la ville cosmopolite.»

Producteur : Image Son et Compagnie
www.baladesurbaines.eu

LES CIRCUITS DU PRINTEMPS

Parcours de visites guidées et gratuites dans chaque quartier, qui relie plusieurs lieux d'expositions pour découvrir les propositions artistiques les plus diverses.
Inscription obligatoire : circuits@marseilleexpos.com
09 50 71 13 54

JEUDI 14 MAI PARCOURS N°1

— Départs :
11h et 14h
T2 arrêt Longchamp
— Durée :
2h00
— Parcours :
Musée des Beaux Arts - Palais Longchamp / La GAD - Galerie Arnaud Deschin / Diagonales 61 / OÙ lieu d'exposition pour l'art actuel

PARCOURS N°2

— Départs :
11h et 14h
T2 arrêt National
— Durée :
2h00
— Parcours :
Studio Fotokino / Atelier Tchikebe / Galerie Porte-Avion Galerie Karima Celestin

PARCOURS N°3

— Départ :
14h
Friche la Belle de Mai
— Durée :
2h00
— Parcours :
Astérides / Sextant et Plus / Fondation d'entreprise Ricard

VENDREDI 15 MAI PARCOURS N°1

— Départs :
11h et 14h
T2 arrêt Belsunce-Alcazar
— Durée :
2h00
— Parcours :
La Compagnie, lieu de création / Galerie Gourvenec Ogor / FRAC Provence-Alpes-Côte d'Azur

PARCOURS N°2

— Départs :
11h et 14h
T2 arrêt Sadi-Carnot
— Durée :
2h00
— Parcours :
Galerie Polysémie / HLM Hors-Les-Murs / Vidéochroniques

SAMEDI 16 MAI PARCOURS N°1

— Départs :
11h et 14h
M1 arrêt Estrangin-Préfecture
— Durée :
2h00
— Parcours :
Galerie du 5ème / Galerie Associations d'idée / Galerie Meyer / Galerie Béa-Ba

PARCOURS N°2

— Départs :
11h et 14h
M2 arrêt Notre-Dame du Mont
— Durée :
2h00
— Parcours :
Cours Julien (ESADMM) / Straat Galerie / Galerie Territoires Partagés / Galerie HO

PARCOURS N°3

— Départs :
11h et 14h
T1 arrêt Eugène Pierre
— Durée :
2h00
— Parcours :
Art-Cade, Galerie des Grands Bains Douches de la Plaine / Rond-Point Projects / La MAD / Vol de Nuits

LES BUVEURS D'AIR
Voici l'appellation poétique des excursionnistes, marcheurs, promeneurs et escaladeurs qui prennent plaisir à remplir leurs poumons d'air frais tout en observant le paysage durant leur temps de loisirs, dans ou hors de la ville. « Destination Mars » rend hommage à ces amoureux de la découverte pédestre ou lente de ce qui nous environne pour prendre le temps d'apprécier son côté « carte postale ». Dès la fin du 19e siècle, Dominique Piazza était membre de la Société des excursionnistes marseillais (toujours active à ce jour) et produisit de nombreuses cartes-plans de diverses balades locales (comme celles des Fjords Provençaux, ou Calanques). L'ancienne enseignie est visible à Studio Fotokino (33 allées Léon Gambetta 13001).

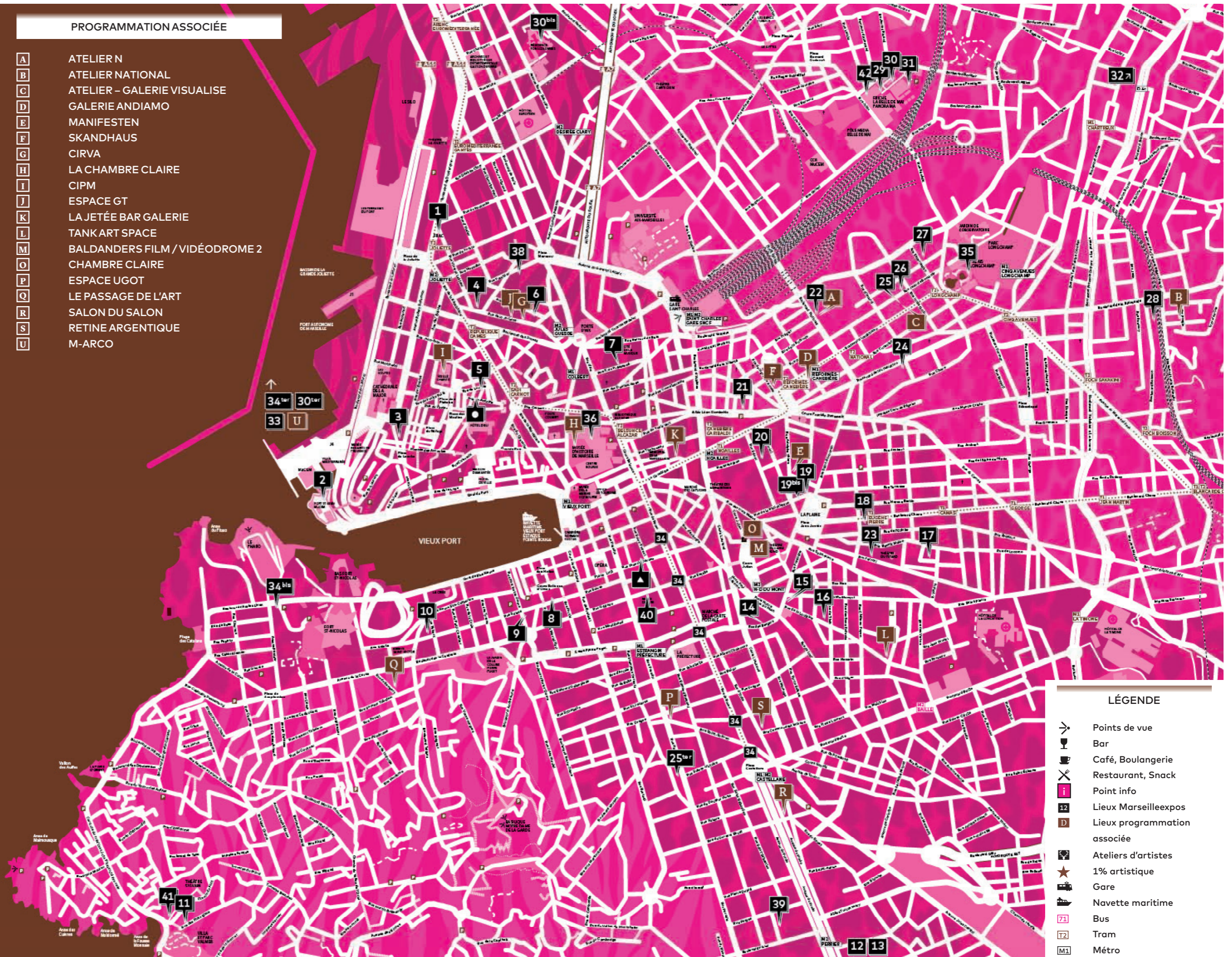
Ces différents circuits seront également proposés, sur réservation, à 11h et 14h, les samedis 23 mai, 6 juin, 13 juin et 20 juin. Tarif : 5 euros

PROGRAMMATION DESTINATION MARS

- 1 FRAC PROVENCE-ALPES CÔTE D'AZUR
- 2 MUCEM - MUSÉES DES CIVILISATIONS DE L'EUROPE ET DE LA MÉDITERRANÉE
- 3 GALERIE POLYSÉMIE
- 4 LES ATELIERS DE L'IMAGE
- 5 VIDÉOCHRONIQUES
- 6 GALERIE GOURVENNEC OGOR
- 7 LA COMPAGNIE - LIEU DE CRÉATION
- 8 GALERIE ASSOCIATION D'IDÉES
- 9 GALERIE MEYER
- 10 GALERIE BÉA-BA
- 11 AMERICAN GALLERY
- 12 MAC - MUSÉE D'ART CONTEMPORAIN DE MARSEILLE
- 13 CELLULE 516
- 14 STRAAT GALERIE
- 15 GALERIE HO
- 16 GALERIE TERRITOIRES PARTAGÉS
- 17 VOL DE NUITS
- 18 GALERIE MAD - ÉCOLE SUPÉRIEURE D'ART ET DE DESIGN MARSEILLE-MÉDITERRANÉE
- 19 ART-CADE — GALERIE DES GRANDS BAINS-DOUCHE DE LA PLAINE
- 19 BIS ART-CADE (VITRINE)
- 20 GALERIE KARIMA CELESTIN
- 21 STUDIO FOTOKINO
- 22 ATELIER TCHIKEBE
- 23 ROND-POINT PROJECTS
- 24 GALERIE PORTE AVION
- 25 OÙ LIEU D'EXPOSITION POUR L'ART ACTUEL
- 25 BIS OÙ ET L'AVENTURE
- 25 TER OÙ GALERIE PARADIS
- 26 DIAGONALES 61
- 27 LA GAD - GALERIE ARNAUD DESCHINS
- 28 CHÂTEAU DE SERVIÈRES
- 29 ASTERIDES
- 30 SEXTANT ET PLUS
- 30 BIS RÉSIDENCE FONSCOLOMBES
- 30 TER LA BRICARDE
- 31 TRIANGLE FRANCE
- 32 ARTOTHÈQUE ANTONIN ARTAUD
- 33 VOYONS VOIR - CENTRE RICHEBOIS
- 34 HYDRIB – LE TRAMWAY PREND L'ART
- 34 BIS HYDRIB – ROWING CLUB
- 34 TER HYDRIB – CASTELLANE
- 35 PALAIS LONGCHAMP / MUSÉE DES BEAUX-ARTS
- 36 MUSÉE D'HISTOIRE DE MARSEILLE
- 38 MAISON MÉDITERRANÉENNE DES MÉTIERS DE LA MODE
- 39 GALERIE DETAILLE
- 40 MUSÉE CANTINI
- 41 THÉÂTRE SILVAIN
- 42 FONDATION D'ENTREPRISE RICARD
- HLM - HORS-LES-MURS
- GALERIE DU SÈME

PROGRAMMATION ASSOCIÉE

- A ATELIER N
- B ATELIER NATIONAL
- C ATELIER – GALERIE VISUALISE
- D GALERIE ANDIAMO
- E MANIFESTEN
- F SKANDHAUS
- G CIRVA
- H LA CHAMBRE CLAIRE
- I CIPM
- J ESPACE GT
- K LA JETÉE BAR GALERIE
- L TANKART SPACE
- M BALDANDERS FILM / VIDÉODROME 2
- O CHAMBRE CLAIRE
- P ESPACE UGOT
- Q LE PASSAGE DE L'ART
- R SALON DU SALON
- S RETINE ARGENTIQUE
- U M-ARCO



LÉGENDE

- Points de vue
- Bar
- Café, Boulangerie
- Restaurant, Snack
- Point info
- Lieux Marseilleexpos
- Lieux programmation associée
- Ateliers d'artistes
- 1% artistique
- Gare
- Navette maritime
- Bus
- Tram
- Métro

BALADES ET PERFORMANCES D'ARTISTES**ÉTANT DONNÉ UNE FAÇADE****Promenade sonore**

— Artistes :
Anne-Sophie Turion et Pia de Compiègne

— Départs :
En continu de 17h à 21h
Point info Réformés

— Durée :
30 min

Le spectateur écoute des habitants qui, depuis leur appartement, lui décrivent leurs objets, la vue qu'ils ont par la fenêtre, une photo de vacances accrochée au mur ou la couverture d'un livre posé sur leur table de chevet... Les témoignages sont diffusés par le biais d'audioguides.

Producteur : Astérides
Avec le soutien de la SCAM

ANTONIO CONTADOR**Performance**

26 — Horaire :
19h30 à Diagonales 61

Antonio Contador se propose de décrire tous les jours une correspondance épistolaire entre deux personnages, envoyée aux performeurs qui l'interpréteront sur un plateau extérieur chaque soir (en lien avec les phases lunaires).

Producteur : Technè/RIAM

ATELIERS D'ARTISTES**PORTES OUVERTES**

— Artistes :
Claire Dantzer, Diane Guyot, Timothée Talard

— Horaires :
de 11h à 22h

— Lieu :
Atelier Boisson
19 bld. Boisson, 13003

Producteurs : Astérides et Triangle France

NOCTURNES

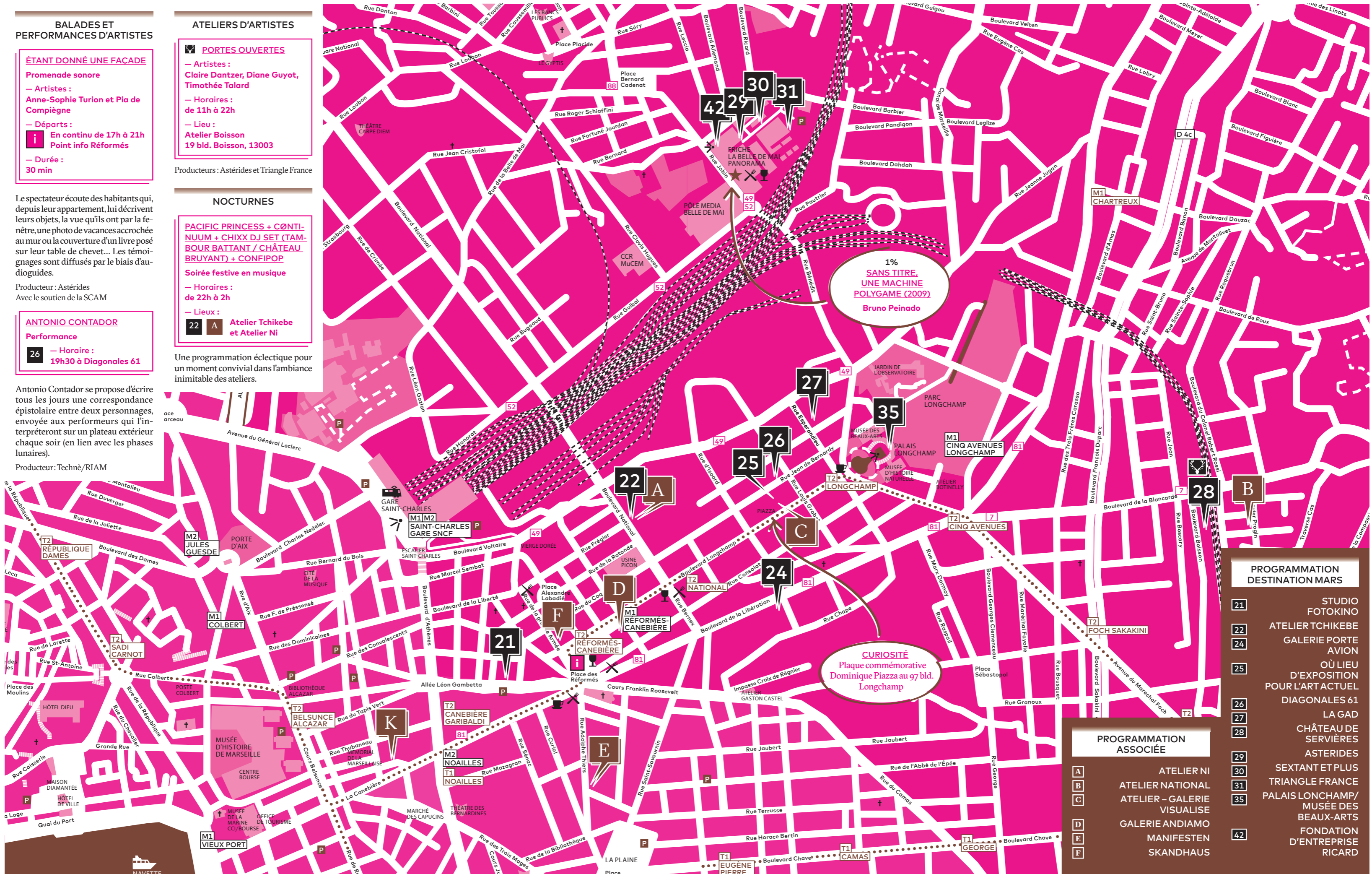
PACIFIC PRINCESS + CØNTINUUM + CHIXX DJ SET (TAMBOUR BATTANT / CHÂTEAU BRUYANT) + CONFIPOP

Soirée festive en musique

— Horaires :
de 22h à 2h

— Lieux :
22 A Atelier Tchikebe et Atelier Ni

Une programmation éclectique pour un moment convivial dans l'ambiance inimitable des ateliers.

**PROGRAMMATION DESTINATION MARS**

- 21** STUDIO FOTOKINO
- 22** ATELIER TCHIKEBE
- 24** GALERIE PORTE AVION
- 25** OÙ LIEU D'EXPOSITION POUR L'ART ACTUEL
- 26** DIAGONALES 61
- 27** LA GAD
- 28** CHÂTEAU DE SERVIÈRES
- 29** ASTERIDES
- 30** SEXTANT ET PLUS
- 31** TRIANGLE FRANCE
- 35** PALAIS LONGCHAMP/ MUSÉE DES BEAUX-ARTS
- 42** FONDATION D'ENTREPRISE RICARD

PROGRAMMATION ASSOCIÉE

- A** ATELIER NI
- B** ATELIER NATIONAL
- C** ATELIER - GALERIE VISUALISE
- D** GALERIE ANDIAMO
- E** MANIFESTEN
- F** SKANDHAUS

L'histoire de Dominique Piazza, l'inventeur de la carte postale photographique, se déploie. Le quartier Longchamp est emblématique par une plaque, et non loin de là, la Société des Excursionnistes groupant depuis plus d'un siècle des marcheurs dans la ville de Marseille et ses environs. « Destination Mars » rendra hommage au patrimoine local et actuel en proposant de parcourir les rues pour aller du Château de Servières, au Musée des Beaux-Arts, aux galeries privées et lieux d'art contemporain les plus pointus et à l'Atelier Tchikebe, en passant par des chemins de traverse remplis de surprises artistiques.

CHÂTEAU DE SERVIÈRES



© Michèle Sylvander

À MON RETOUR, JE TE RACONTE

— Artiste : **Michèle Sylvander**
 — Commissariat : **Caroline Hancock et Martine Robin**
 — Vernissage : **Jeu**

L'exposition personnelle de Michèle Sylvander, À mon retour, je te raconte, est ancrée dans la découverte d'archives familiales appartenant à sa mère. Des photographies et des cartes postales

évoquent les différentes escales de l'enfance de l'artiste, du temps où sa famille suivait un père militaire dans ses différentes missions en Allemagne, au Maroc, en Indochine...

Producteur : Château de Servières
 Lieu : 19 boulevard Boisson, 13004
 Horaires : du mardi au samedi de 14h à 18h
 Contact : 04 91 85 42 78
 Transport : M1 Cinq avenues Longchamp · T2 Foch Boisson

MUSÉE DES BEAUX-ARTS - PALAIS LONGCHAMP



Emile Loubon, 1853

BONS SOUVENIRS DE MARSEILLE

Une sélection d'œuvres du Fonds Communal d'Art Contemporain

— Artistes : **Jean-Daniel Berclaz, Sylvain Ciavaldini et Antonio Gagliardi, Frédéric Clavère, Monique Deregibus, Caroline Duchatelet, Guillaume Gattier, Valérie Jouve, Pierre Malphettes, Geoffroy Mathieu, Fabien Moreau, Yvan Oulab, Bernard Plossu, Yann Salomone**

— Commissariat : **Caroline Hancock avec Jacqueline Nardini et Frédéric Mathieu pour le Fonds Communal d'Art Contemporain de la ville de Marseille. Avec la complicité de Luc Georget et Chrystelle Vollekint, conservateurs du Musée des Beaux-Arts.**

— Dates : **14 mai → 21 juin**

Créé en 1949, le Fonds Communal d'Art Contemporain (FCAC) est une collection qui témoigne de la dynamique et de la pluralité des pratiques artistiques de Marseille, constituant ainsi une mémoire extraordinaire du tissu local. Le Musée des Beaux-Arts de Marseille accueille une sélection d'œuvres de ce fonds.

Producteur : Fonds Communal d'Art Contemporain
 Lieu : Musée des Beaux-Arts, Palais Longchamp, 13001
 Horaires : du mardi au dimanche de 10h à 18h
 Contact : 04 91 14 59 30

Transport : M1 Cinq avenues Longchamp · T2 Longchamp



© Ariadne Breton-Hourcq

JARDINS

— Artiste : **Ariadne Breton-Hourcq**
 — Rencontre / Apéritif : **Jeu**
 — Dates : **4 avril → 17 mai**

Photographie et dessin sont, chez Ariadne Breton-Hourcq, indissociables. Ces pratiques impriment le papier des mêmes nuées de gris sourd, de variations, de densités poudreuses et de vibrations qui rendent provisoires

« Export ! Import ! Ces deux noms magiques de l'âge moderne flamboient à l'entrée du port de Marseille. »

Albert Londres, Marseille. Porte du Sud (1926)

les formes enregistrées. Rien pour accrocher le regard, mais au contraire, des lignes doublées, des rythmes flotants et des tons enchevêtrés pour le perdre.

Producteur : Studio Fotokino
 Lieu : 33 allées Léon Gambetta, 13001
 Horaires : du mercredi au dimanche de 14h à 18h30
 Contact : 09 81 65 26 44
 Transport : M1 Réformés Canebière · T2 Réformés · Bus 52,81 Réformés

GALERIE PORTE AVION



© Antonio Gagliardi & Galerie Porte Avion

CHERRY BLOSSOMS

— Artiste : **Antonio Gagliardi**
 — Vernissage : **Caroline Hancock**
 — Vernissage / Performances : **Jeu**
 — Dates : **14 mai → 11 juillet**

Antonio Gagliardi est né en 1962, il vit et travaille à Marseille et ailleurs. *Cherry blossoms* présente des œuvres élaborées par Antonio Gagliardi lors de ses derniers voyages en Asie. Elles

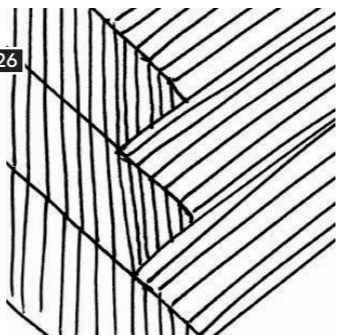
restituent un périples artistique aux croisées de plusieurs cultures et civilisations sous forme de photographies mises en situation, dont il est le personnage central, et d'une installation réalisée à partir de notes dessinées. Au moment de l'exposition, Antonio Gagliardi se trouvera en résidence au Japon, d'où il communiquera par la magie d'internet avec les visiteurs de la galerie.

PALAIS LONGCHAMP

Le Palais Longchamp, conçu par l'architecte Henri-Jacques Espérandieu et édifié entre 1862 et 1869, est dédié à la gloire des Arts et de la Science ainsi qu'à l'arrivée à Marseille des eaux du Canal de la Durance. Il abrite le Musée des Beaux-Arts dans son aile gauche, le Musée d'Histoire Naturelle dans son aile droite et un château d'eau. Les jardins du Palais ont également accueilli, jusqu'en 1987, un jardin zoologique et abritent, actuellement, l'Observatoire de Marseille.

Producteur : Galerie Porte Avion
 Lieu : 96 boulevard de la Libération, 13004
 Horaires : du mardi au samedi de 14h à 19h
 Contact : 04 91 33 52 00
 Transport : M1 Réformés Canebière · T2 National · Bus 81 Saint-Vincent de Paul

DIAGONALES 61



© Antonio Contador

APOGÉE ET DÉCLIN

— Artiste : **Antonio Contador**
 — Commissariat : **Caroline Hancock**
 — Vernissage / Performances : **Jeu**
 — Dates : **14 mai → 12 juillet**

Antonio Contador réalise des performances, des pièces de théâtre, des installations, des entretiens radiophoniques. Sociologue de formation, il s'intéresse au langage, dans ses formes excessives et ses formes brèves : les

oxymores, la poésie issue des failles de traduction ou des listes de courses. Antonio Contador se propose d'écrire tous les jours une correspondance épistolaire entre deux personnages, envoyée aux performeurs qui l'interpréteront sur un plateau extérieur chaque soir (en lien avec les phases lunaires).

Producteur : Technè/RIAM
 Lieu : 61 rue Jean de Bernardy, 13001
 Contact : 09 52 52 12 79
 Transport : M1 Réformés Canebière · T2 National

OÙ LIEU D'EXPOSITION POUR L'ART ACTUEL



sans titre, 2015

CINDY COUTANT, LILIANE GIRAUDON, HENRI DELUY, JEAN-JACQUES VITON, PEDRO MORAIS, RICHARD BAQUIÉ + GUESTS

— Vernissage / Lectures : **Jeu**
 — Dates : **14 mai → 11 juin**

Les modalités plastiques mises en œuvre vont des stratégies et protocoles documentaires jusqu'à des formes poétiques, en passant par la mise en fiction et le récit. Des Lectures de Liliane Giraudon, Henri Deluy, Jean-Jacques Viton, Pedro Morais + Guest's. Une Résidence performée en exposition de Cindy Coutant et une Exposition dessins-maquettes *L'aventure 13013* de Richard Baquié.

Producteurs : OÙ lieu d'exposition pour l'art actuel / Perspective Trouble
 Lieu : 58 rue Jean de Bernardy, 13001
 Horaires : du jeudi au samedi de 16h à 19h
 Contact : 06 98 89 03 26
 Transport : M1 Réformés Canebière · T2 National

LA GAD - GALERIE ARNAUD DESCHIN



© Eva Barto. Courtesy La GAD.

TRAILER

— Artistes : **Eva Barto, Véronique Bourgoïn, Frank Perrin**
 — Vernissage :

jeudi 14 mai de 18h à 22h
 — Dates : **14 mai → 24 septembre**

Eva Barto déstabilise les enjeux qu'implique la question de la propriété et établit des paradoxes dans lesquels les avatars, les falsificateurs et les coupables de plagiat sont les acteurs même de sa réalité. Véronique Bourgoïn interroge le spectateur sur la place et le rôle de l'art ainsi que sur l'évolution de l'espace de communication dans notre quotidien. Frank Perrin, philosophe, critique, photographe du post-capitalisme, s'intéresse depuis d'une décennie à saisir les fantasmés collectifs.

Producteur : La GAD - Galerie Arnaud Deschin
 Lieu : 34 rue Espérandieu, 13001
 Horaires : annonce website et sur rendez-vous
 Contact : 06 75 67 20 96
 Transport : M1 Cinq avenue Longchamp · T2 Longchamp

ATELIER TCHIKEBE



QUALITY PRINTS

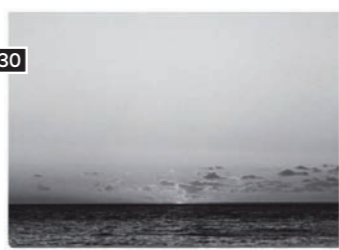
— Artistes : **Gilles Barbier, Virginie Barré, Berdaguer & Péjus, Julien Berthier, Fouad Bouchoucha, Pascal Broccolichi, Delphine Coindet, Alain Declercq, Feipel & Bechameil, Vincent Ganivet, Anne-Valérie Gasc, Gethan & Myles, Kalkoz, Carlos Kusnir, Gianni Motti, Jean-Luc Moulène, Nicolas Moulin, Tania Mouraud, Mrzyk & Moriceau, Marine Pagès, Bruno Peinado, Marie Reinert, Yann Sérandour, Brynjar Sigurdarson**
 — Vernissage : **Jeu**
 — Dates : **14 mai → 21 juin**

À l'occasion du PAC, l'atelier Tchikebe présente *Quality Prints*, une

nouvelle collection exclusive de sérigraphies d'artistes, éditées au format 50 x 70 cm en 100 exemplaires signés et numérotés, dont tous les tirages sont en vente au prix unique de 100 euros.

Producteur : Atelier Tchikebe
 Lieu : 34 boulevard National, 13001
 Horaires : du lundi au vendredi, de 10h à 18h
 Contact : 09 84 12 52 18
 Transport : M1 Réformés Canebière · M2 Gare Saint-Charles · T2 National

SEXTANT ET PLUS



Tacita Dean, The Green Ray, 2001 © Tacita Dean.

FOMO

— Artistes : **Scoli Acosta, Robert Breer, Rémi Dal Negro, Tacita Dean, Stefan Eichhorn, Omer Fast, Mounir Fatmi, Anne-Valérie Gasc, Dominique Gonzalez-Foerster, Marina Gadonneix, Pierre Huyghe, Ann Veronica Janssens, Norma Jeane, Gordon Matta-Clark, Anita Molinero, Robert Montgomery, Alexandra Pirici, Elisa Pöne, Stéphane Protic, Random International, Ryder Ripps, Fabrice Samyn, Jean-Baptiste Sauvage, Melanie Smith, Daniel Steegmann Mangrané, Penelope Umbrico**
 — Commissariat : **Véronique Collard-Bovy, Léo Guy-Denarcy, Caroline Hancock, Natalie Kovacs**
 — Vernissage : **mercredi 13 mai de 18h à 22h**
 — Dates : **14 mai → 2 août**

Acronyme désignant le syndrome Fear Of Missing Out, l'exposition FOMO transpose la carte postale à l'ère des réseaux sociaux et de tout numérique. Suscitant des perceptions inédites dans le champ de la création contemporaine, l'exposition présente une série de pièces réalisées pour l'occasion mais également des travaux historiques qui mettent en perspective ces enjeux diachroniques propres à la contemplation d'un paysage recons-

truit. Forme exposée sur les trois plateaux d'exposition de la Tour Panorama — aube, zénith, crépuscule — le projet curatoriale se construit telle une pérégrination à travers de multiples pratiques artistiques, à la croisée de différentes temporalités, le visiteur acteur de ce voyage.

Producteur : Sextant et plus / Le Cartel
 Lieu : 3/4/5ème étages de la Tour Panorama, Friche la Belle de Mai, 41 rue Jobin, 13003
 Horaires : du mardi au dimanche de 13h à 19h (nocturne le dernier vendredi du mois)
 Contact : 04 95 04 95 94
 Transport : M1 Cinq avenues Longchamp · T2 Longchamp · Bus 49 ou 52 Belle de Mai

ASTÉRIDES



Tip of the tongue, 2014 © Lucille Uhlrich

APRÈS AVOIR TOUT OUBLIÉ

— Artistes : **Mathilde Barrio-Nuevo, Abdelkader Benchamma, Marc Etienne, Isabelle Ferreira, Francesco Finizio, Thomas Klimowski, Yannick Langlois, Alexandra Pellissier, Abraham Poincheval, Frères Quistebert, Arthur Sirignano, Laurent Terras, Mükerrrem Tuncay, Lucille Uhlrich, Giuliana Zefferi**
 — Commissariat : **Marie-Louise Botella et Mathilde Guyon**
 — Vernissage : **mercredi 13 mai de 18h à 22h**
 — Dates : **14 mai → 6 septembre**

L'exposition présente des œuvres d'artistes invités à travailler à partir d'un scénario : les artistes sont professeurs, archéologues du futur, alpinistes, jardiniers, médiateurs. Mais jusqu'où pourront-ils aller pour nous faire revivre des moments enfouis au fond de notre mémoire alors que l'expansion du cosmos est avérée ?

Producteur : Astérides
 Lieu : Petirama, Friche la Belle de Mai, 41 rue Jobin, 13003
 Horaires : du vendredi au dimanche de 13h à 19h (nocturne le dernier vendredi du mois)

APERÇU AVANT IMPRESSION

- Artistes : Jules Lagrange, Kevin Rouillard, Mathilde Supe, Anne-Sophie Turion
- Commissariat : Caroline Hancock
- Vernissage : mercredi 13 mai à 18h à 22h
- Dates : 14 mai → 7 juin

Les quatre artistes résidents à Astérides durant les premiers mois de l'année 2015 présentent des œuvres produites en résidence. Le Petirama devient un espace d'expérimentation où leurs œuvres sortent toutes fraîches de l'atelier de production pour être portées directement à la vue du visiteur. *Aperçu avant impression* est un instantané de leurs réflexions en cours.

Producteur : Astérides / Le Cartel
Lieu : 2ème étage de la Tour-Panorama, Friche la Belle de Mai, 41 rue Jobin, 13003
Horaires : du mardi au dimanche de 13h à 19h (nocturne le dernier vendredi du mois)
Contact : 04 95 04 95 01
Transport : M1 Cinq avenues Longchamp · T2 Longchamp · Bus 49 ou 52 Belle de Mai

TRIANGLE FRANCE



© Guillaume Leblon

PACACOSMOS

- Artistes : Pierre Fisher et Justin Meekel
- Projections : mercredi 13 mai à 19h et vendredi 22 mai à 20h

Pacacosmos est un film qui tente de tisser des liens entre le banal et le cosmos à travers l'ensemble de la région PACA. C'est une fiction réalisée avec la collaboration des habitants qui s'écrit en même temps qu'elle se tourne, au gré des aventures et des rencontres, ex-

ESCALIER MONUMENTAL DE LA GARE SAINT-CHARLES
Cet escalier de 15,5 mètres de haut, inauguré en 1927, compte 104 marches et 7 paliers et relie la gare au boulevard d'Athènes. Conçu par les architectes Eugène Sènès et Léon Arnel, il est orné de sculptures sur toute sa longueur, parmi lesquelles les piliers sculptés par Auguste Carli, allégories féminines de la Porte de l'Orient et de Marseille colonie grecque, ou encore les sculptures de Louis Botinelly évoquant les Colonies d'Afrique et d'Asie.

ploitant le potentiel fictionnel du réel. Le film s'apparente à un road movie où le héros principal, un être mystérieux venu d'ailleurs, arpente poétiquement le territoire à la recherche des traces du cosmos sur terre. Notre héros, pris dans une quête insolite, confie son destin à la providence et s'en remet aux étoiles.

Producteurs : Rond Point Projects, Triangle France et Mécènes du Sud
Lieu : Galerie éphémère, Friche la Belle de Mai, 41 rue Jobin, 13003
Contact : 04 95 04 96 11
Transport : M1 Cinq avenues Longchamp · T2 Longchamp · Bus 49 et 52 Belle de Mai

FONDATION D'ENTREPRISE RICARD



© Guillaume Leblon

LE POIDS QUE LA MAIN SUPPORTE

- Artiste : Guillaume Leblon
- Vernissage : vendredi 22 mai de 18h à 22h
- Dates : 14 mai → 2 août

Pour cette exposition personnelle, Guillaume Leblon présentera une nouvelle œuvre spécifiquement pensée pour l'occasion. À partir de matériaux prélevés directement dans la ville de Marseille, il en recomposera un paysage fragmenté qui prendra la forme d'un sol métallique sur lequel pourront déambuler les visiteurs. Par cette opération d'aplanissement et de montage, il s'agit de transformer la mémoire en espace physique, sonore et praticable.

Producteur : Fondation d'entreprise Ricard
Lieu : Panorama, Friche la Belle de Mai, 41 rue Jobin, 13003
Horaires : du mardi au dimanche de 13h à 19h (nocturne le dernier vendredi du mois)
Transport : M1 Cinq avenues Longchamp · T2 Longchamp · Bus 49 ou 52 Belle de Mai

1% - OEUVRES DANS L'ESPACE PUBLIC

SANS TITRE, UNE MACHINE POLYGAME, 2009

- Artiste :

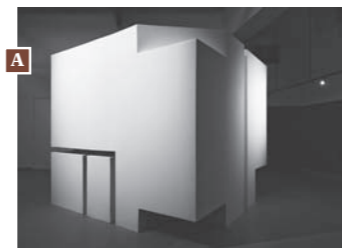
Bruno Peinado

L'œuvre « regarde » les voies ferrées qui arrivent à la gare Saint-Charles. Cette œuvre est un détournement ludique du grand écran lumineux des Rencontres du 3e type, film culte de Steven Spielberg qui permet de communiquer avec des extra-terrestres. Elle joue aussi avec l'imagerie pop et disco du fameux dance-floor lumineux de John Travolta dans la « Saturday night fever » de John Badham, ainsi que de la mythologie du voyage, de l'ailleurs, des principes de base de la communication : déchiffrer des signes, essayer de comprendre le message émis par l'autre.

Lieu : Friche de la Belle de Mai, 41 rue Jobin, 13003
Commande publique : Ministère de la culture et de la communication DRAC PACA et Ville de Marseille

Transport : M1 Cinq Avenues Longchamp · T2 Foch Cinq Avenues

ATELIER NI



Stéphane Protic, Monolithe, 2014

NI ROYEZ NI PROTIC

- Artistes : Thomas Royez, Stéphane Protic
- Vernissage : jeudi 14 mai de 18h à 22h + soirée concert de 22h à 02h
- Dates : 14 mai → 23 mai

L'Atelier Ni invite les artistes Thomas Royez et Stéphane Protic à développer leurs recherches personnelles dans la production d'une exposition présentant le résultat des échanges entre les artistes et l'atelier.

Producteur : Atelier Ni
Lieu : 34 boulevard National, 13001
Horaires : sur rendez-vous
Contact : 09 54 14 38 48
Transport : M1 Réformés Canebière · M2 Gare Saint-Charles · T2 National

PROGRAMMATION ASSOCIÉE

ATELIER NATIONAL



© Franck Lesbros

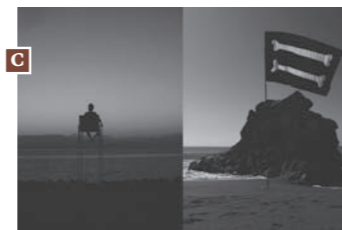
TRACES MARTIENNES : LA TENTATIVE D'UN ATLAS

- Artistes : Sofia Barthélémy, Pascale Duvivier, Franck Lesbros, Yujeong Pyeon, Marta Rueda, Sébastien Slucki
- Vernissage : jeudi 14 mai de 18h à 22h
- Dates : 14 mai → 16 mai

Reprenant l'idée de Warburg, nous proposons d'explorer une forme d'exposition de la pensée, se dépliant en questions nouvelles, nous poussant à accepter le principe d'un déplacement combinatoire d'œuvres en œuvres, ne cristallisant que provisoirement des états de la recherche, proposant des captations sensorielles de la destination, des traces martiennes...

Producteur : Atelier National
Lieu : 10a rue Xavier Progin 13004
Horaires : sur rendez-vous
Contact : 06 71 05 75 49

ATELIER-GALERIE VISUALISE



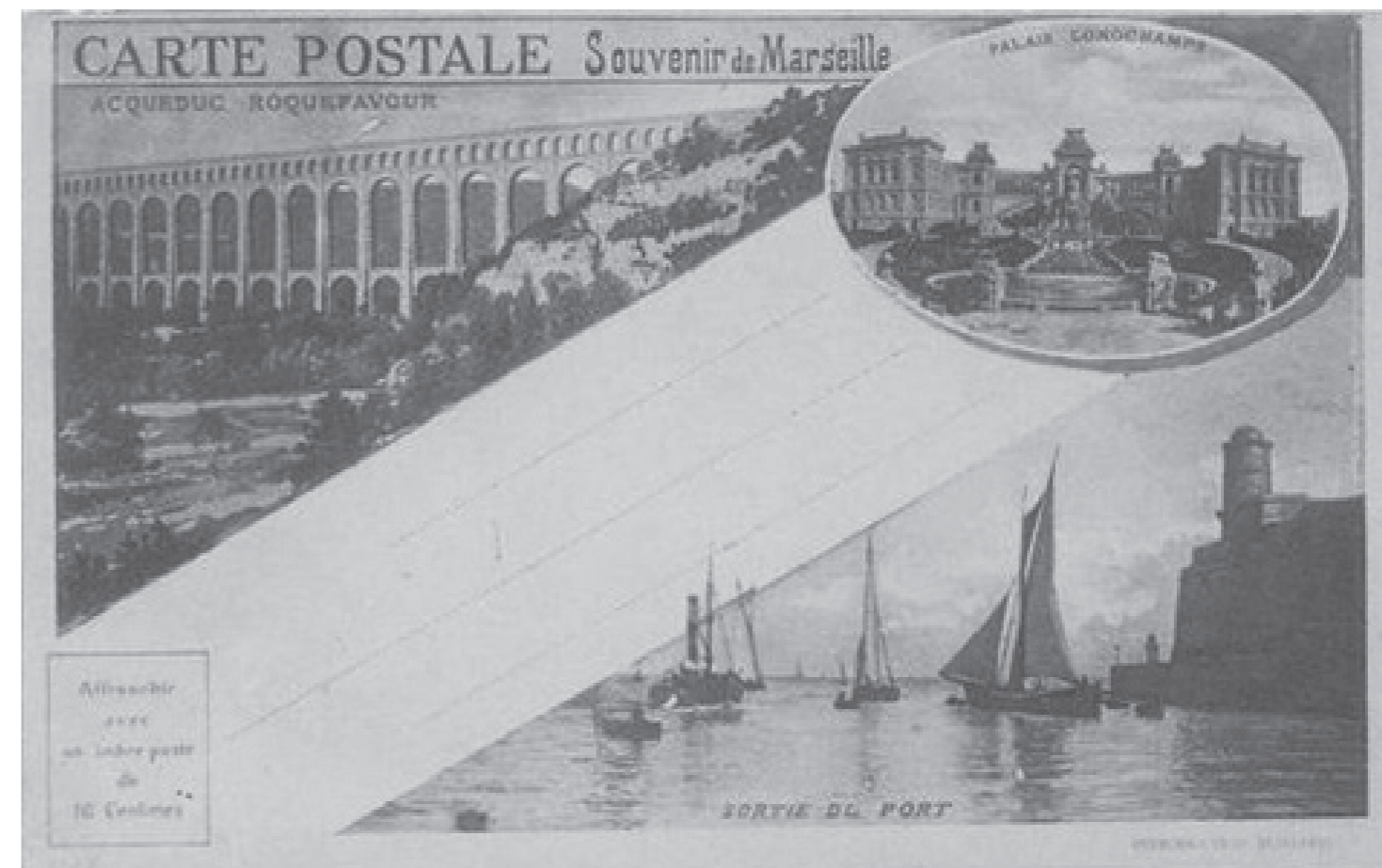
© Lise Couzinier & Rémi Uchéda

ENVOYER ET RECEVOIR

- Artistes : Lise Couzinier et Rémi Uchéda
- Vernissage : jeudi 14 mai de 18h à 22h
- Dates : 14 mai → 23 mai

Lise Couzinier (Marseille) et Rémi Uchéda (Paris) présentent une exposition qui articule leur correspondance artistique. Membres d'une même équipe, ou adversaires, ils jouent des positionnements comme des gestes et objets, mettant du challenge à leurs échanges, auteurs d'émulation.

Producteur : Atelier-Galerie Visualise
Lieu : 109 boulevard Longchamp, 13001
Horaires : de 16h à 19h ou sur rendez-vous.
Contact : 06 20 56 62 05
Transport : M1 Réformés Canebière · T2 National



Carte postale de Dominique Piazza, Avant 1900, Collection Olivier Bouze, Marseille

GALERIE ANDIAMO



© Roberto Iacono

MOUSSE DE VAGUES ET CRACHAT DE MOTEUR. CRISTALLISATION DE SOUVENIRS...

- Artiste : Roberto Iacono / Lapisanplus
- Vernissage : jeudi 14 mai de 18h à 22h
- Dates : 13 mai → 15 juillet

Mettant en œuvre des techniques artisanales contemporaines (dessin / installation), l'artiste s'attèle à une nouvelle recherche autour de dispositifs immersifs via une surprise, l'encre conductrice. Roberto Iacono / Lapisanplus, né à Rome en 1983, vit et travaille à Marseille.

Producteurs : Association POC, La Fabulière
Lieu : 30 Cours Joseph Thierry, 13001

Horaires : du lundi au vendredi 10h à 12h30 et 14h30 à 18h30
Contact : 04 91 95 80 88
Transport : M1 Réformés Canebière · T2 Réformés

SKANDHAUS



© Caroline Pelletti

TES PAYSAGES

- Artistes : Caroline Pelletti, Rachel Szymkowicz
- Vernissage : jeudi 14 mai à 18h
- Dates : 14 mai → 21 juin

Les deux femmes vont correspondre, d'ici le mois de mai, autour des espaces réels et imaginaires qu'elles investissent au quotidien. Sur la base d'entretiens, Caroline Pelletti tirera à la rencontre des

paysages de Rachel Szymkowicz pour en proposer des images, dans ce lieu de design danois 50s.

Producteur : Skandhaus
Lieu : 10 Rue de la grande Armée, 13001
Horaires : mardi, jeudi, vendredi de 10h à 12h et de 14h30 à 18h30. Samedi 10h à 12h
Contact : 06 64 89 55 13
Transport : M1 Réformés Canebière · T2 Réformés

MANIFESTEN



© Hermann Nitsch

LE MYTHE DE LA SARDINE

«C'est la sardine qui a bouché le port de Marseille» est une expression populaire datant du 18e siècle en référence à une histoire exagérée. Un navire français portant le nom du ministre de la marine du roi Louis XVI, Antoine de Sartine, est attaqué par les Britanniques et coule dans le Vieux Port et bloque un temps la circulation. Une erreur typographique est donc à l'origine de cette histoire qui fait de l'une des spécialités gastronomiques méditerranéennes le symbole d'une ville.

HERMANN NITSCH : OEUVRES VISUELLES

- Artistes : Hermann Nitsch et Clara Asis
- Vernissage : Jeudi 14 mai à 18h. Concert à 20h30
- Dates : 13 mai → 21 juin

Hermann Nitsch est cofondateur du mouvement Wiener Aktionismus (Actionnisme viennois - mouvement de performance radicale) avec Günter Brus, Otto Muehl et Rudolf Schwarzkogler. Clara Asis propose une expérience sonore par le biais de l'improvisation et la recherche des modes spécifiques de génération du son sur guitare préparée.

Producteur : Manifesten
Lieu : 59 rue Adolphe Thiers, 13001
Horaires : du mardi au samedi de 15h à 20h
Contact : 06 27 64 93 59
Transport : M1 Réformés Canebière · T2 Réformés

BONNES ADRESSES

Les Grandes Tables
41 rue Jobin, 13003

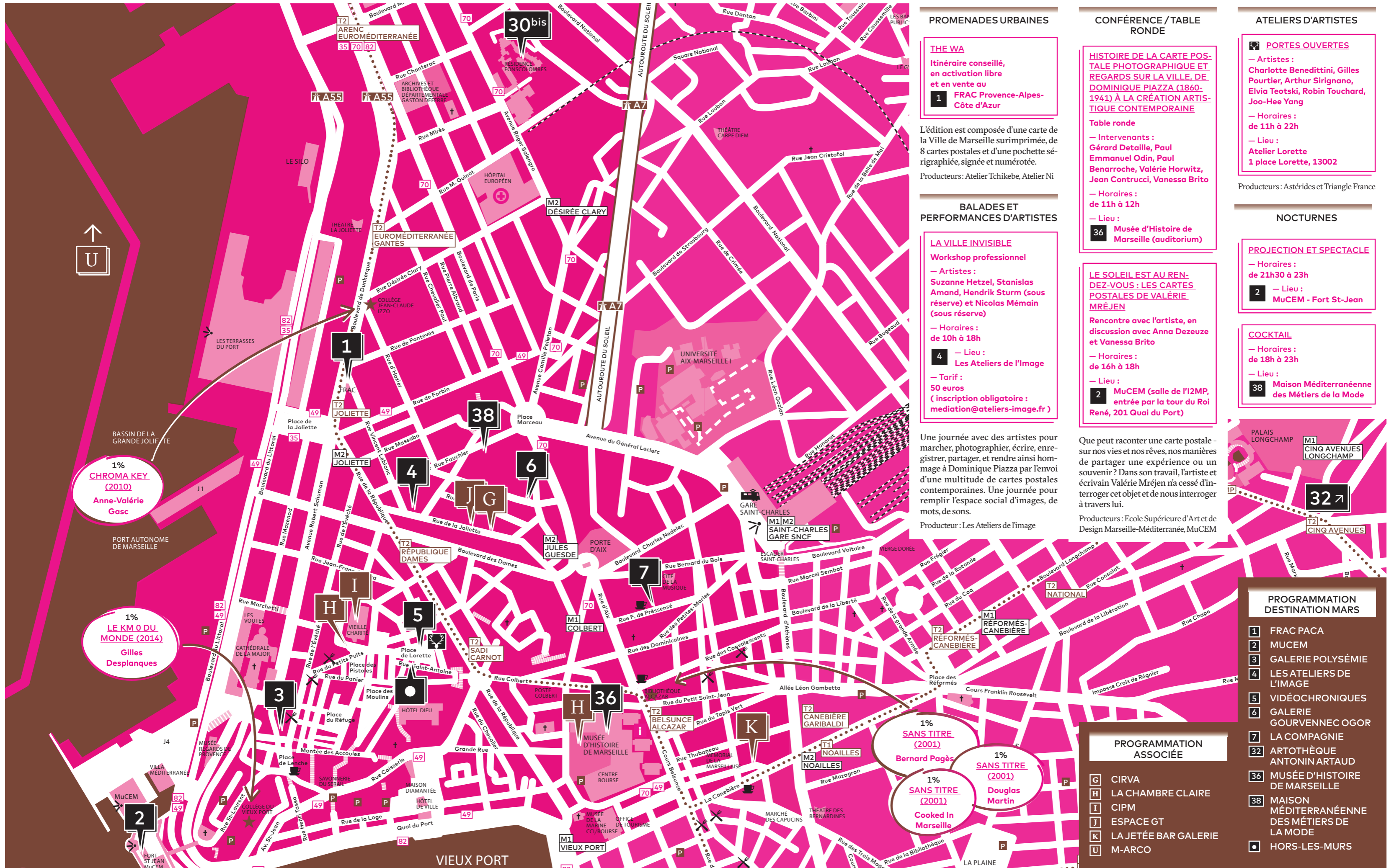
Le Comptoir Longchamp
26 Rue Espérandieu, 13001

Pâtisier Glacier Plauchut
168 La Canebière

La boîte à sardines
2 Boulevard de la Libération

La Cantine de Nour d'Égypte
10 rue Bernex

Longchamp Palace
22 Boulevard Longchamp



PROMENADES URBAINES

THE WA
Itinéraire conseillé, en activation libre et en vente au
1 **FRAC Provence-Alpes-Côte d'Azur**

L'édition est composée d'une carte de la Ville de Marseille surimprimée, de 8 cartes postales et d'une pochette sérigraphiée, signée et numérotée.

Producteurs: Atelier Tchikebe, Atelier Ni

BALADES ET PERFORMANCES D'ARTISTES

LA VILLE INVISIBLE
Workshop professionnel
- Artistes : Suzanne Hetzel, Stanislas Amand, Hendrik Sturm (sous réserve) et Nicolas Mémoin (sous réserve)
- Horaires : de 10h à 18h
4 - Lieu : Les Ateliers de l'Image
- Tarif : 50 euros (inscription obligatoire : mediation@ateliers-image.fr)

Une journée avec des artistes pour marcher, photographier, écrire, enregistrer, partager, et rendre ainsi hommage à Dominique Piazza par l'envoi d'une multitude de cartes postales contemporaines. Une journée pour remplir l'espace social d'images, de mots, de sons.
Producteur : Les Ateliers de l'Image

CONFÉRENCE / TABLE RONDE

HISTOIRE DE LA CARTE POSTALE PHOTOGRAPHIQUE ET REGARDS SUR LA VILLE, DE DOMINIQUE PIAZZA (1860-1941) À LA CRÉATION ARTISTIQUE CONTEMPORAINE

Table ronde
- Intervenants : Gérard Detaille, Paul Emmanuel Odin, Paul Benarroche, Valérie Horwitz, Jean Contrucci, Vanessa Brito
- Horaires : de 11h à 12h
- Lieu : Musée d'Histoire de Marseille (auditorium)

LE SOLEIL EST AU RENDEZ-VOUS : LES CARTES POSTALES DE VALÉRIE MRÉJEN
Rencontre avec l'artiste, en discussion avec Anna Dezeuze et Vanessa Brito
- Horaires : de 16h à 18h
- Lieu : MuCEM (salle de l'I2MP, entrée par la tour du Roi René, 201 Quai du Port)

Que peut raconter une carte postale - sur nos vies et nos rêves, nos manières de partager une expérience ou un souvenir ? Dans son travail, l'artiste et écrivain Valérie Mréjen n'a cessé d'interroger cet objet et de nous interroger à travers lui.
Producteurs : Ecole Supérieure d'Art et de Design Marseille-Méditerranée, MuCEM

ATELIERS D'ARTISTES

PORTES OUVERTES
- Artistes : Charlotte Benedittini, Gilles Pourtier, Arthur Sirignano, Elvia Teotski, Robin Touchard, Joo-Hee Yang
- Horaires : de 11h à 22h
- Lieu : Atelier Lorette
1 place Lorette, 13002

Producteurs : Astérides et Triangle France

NOCTURNES

PROJECTION ET SPECTACLE
- Horaires : de 21h30 à 23h
2 - Lieu : MuCEM - Fort St-Jean

COCKTAIL
- Horaires : de 18h à 23h
- Lieu : Maison Méditerranéenne des Métiers de la Mode

PROGRAMMATION DESTINATION MARS

- 1 FRAC PACA
- 2 MUCEM
- 3 GALERIE POLYSÉMIE
- 4 LES ATELIERS DE L'IMAGE
- 5 VIDÉOCHRONIQUES
- 6 GALERIE GOURVENNEC OGOR
- 7 LA COMPAGNIE
- 32 ARTOTHÈQUE ANTONIN ARTAUD
- 36 MUSÉE D'HISTOIRE DE MARSEILLE
- 38 MAISON MÉDITERRANÉENNE DES MÉTIERS DE LA MODE
- HORS-LES-MURS

PROGRAMMATION ASSOCIÉE

- G CIRVA
- I LA CHAMBRE CLAIRE
- H CIPM
- J ESPACE GT
- K LA JETÉE BAR GALERIE
- U M-ARCO

1% **SANS TITRE (2001)**
Bernard Pagès

1% **SANS TITRE (2001)**
Cooked In Marseille

1% **SANS TITRE (2001)**
Douglas Martin

1% **CHROMA KEY (2010)**
Anne-Valérie Gasc

1% **LE KM 0 DU MONDE (2014)**
Gilles Desplanques

U

32

36

3

5

6

4

1

38

M2 JOLLETTE

M2 JOLLETTE

M2 JOLLETTE

M2 JOLLETTE

M2 JOLLETTE

M2 JOLLETTE

M2 JOLLETTE

M2 JOLLETTE

M2 JOLLETTE

M2 JOLLETTE

M2 JOLLETTE

M2 JOLLETTE

Dans les quartiers historiques du port, du Panier, de Belsunce et de la Joliette, la déambulation et le questionnement de la ville se poursuivent. La Porte du Sud décrite par Albert Londres dans les années 1920 se mesure dans les expositions majeures du MuCEM dédiée à la scène artistique actuelle en Tunisie, au FRAC PACA et à La Compagnie. L'ouverture aux ailleurs proches ou intermédiaires est au rendez-vous; tout en se penchant plus attentivement sur le contexte du territoire environnant. Le musée d'Histoire de Marseille donne l'opportunité d'un retour en arrière, et bien d'autres lieux d'art engagés proposent des expositions plus étonnantes les unes que les autres.

MUSÉE D'HISTOIRE DE MARSEILLE



La Prédication de la Madeleine. Attribué à Antoine Ronzen, début XVI siècle. Dépôt du Musée de Cluny au Musée d'Histoire de Marseille

À deux pas du Vieux Port, et tout autour du site archéologique de la Bourse - Port antique, le musée d'Histoire de Marseille, entièrement rénové en 2013, permet de découvrir les 26 siècles d'existence de la plus ancienne ville de France.

LIEU COMMUN

— Artistes : Olek Do, Grégoire Mazeaud, Flavien Odorin, Zé Wei, Lena Fritsch, Pierre Pauselli, Meige Soard
— Commissariat : Maël Traica, Beata Czudor, Zé Wei, Xi Luo, Lena Fritsch, Laurane Fahrni-Gourdon
— Dates : 14 mai → 30 mai

vendredi 15 mai

14 mai → 30 mai

Certaines œuvres réalisées par les étudiants se trouvent parsemées dans les collections. Il s'agit du fruit de l'atelier de recherche et de création (ARC) autour d'une interrogation sur l'objet carte postale. Lieu commun réunissant tous les travaux a lieu à la MAD, la galerie de l'ESADMM, au 30B boulevard Chave.

À voir aussi: SUPERPOSER RÉALITÉS (programmation associée, p.18)

Producteur : Ecole Supérieure d'Art et de Design Marseille-Méditerranée
Lieu : 2, rue Henri-Barbusse, 13002 Marseille
Horaires : du mardi au dimanche de 10h à 18h
Contact : 04 91 55 36 00
Transport : M1 Vieux-Port · M2 Noailles · T2: Belsunce Alcazar

LA COMPAGNIE, LIEU DE CRÉATION



© Joana Hadjithomas et Khalil Joreige. Courtoisie des artistes et de la galerie In Situ, Fabienne Leclerc, Paris

LA CARTE POSTALE REVISITÉE

— Artistes : Pauline Bastard, Sépand Danesh, Tacita Dean, Douglas Edric Stanley et Ragnar Helgi Olafsson, Tristan Fraipont, Joana Hadjithomas et Khalil Joreige, Frédérique Lagny, Basim Magdy, Miranda Moss, Pascal Navarro, Raphaëlle Paupert-Borne, Dominique Piazza, Shuji Terayama et Shuntaro Tanikawa, Oriol Vilanova, ainsi que des documents d'archives
— Commissariat : Caroline Hancock et Paul-Emmanuel Odin
— Vernissage : Vendredi 15 mai de 18h à 22h
— Dates : 14 mai → 11 juillet

Dans son ouvrage *La Carte postale de Socrate à Freud et au delà* (1980), Jacques Derrida écrivait : «Ce que je préfère, dans la carte postale, c'est qu'on ne sait pas ce qui est devant ou ce qui est derrière, ici ou là, près ou loin, le Platon ou le Socrate, recto ou verso. Ni ce qui importe le plus l'image ou le texte, et dans le texte, le message ou la légende, ou l'adresse.» Cette exposition s'interroge sur les codes et les diverses formes de la carte postale, recto et verso, image et texte, depuis la mise-en-page des cartes Piazza jusqu'à ses

reprises avec d'autres supports, cinématographiques, vidéo, numériques...
Producteur : La Compagnie, lieu de création
Lieu : 19 rue Francis de Préssens, 13001
Horaires : du mercredi au samedi de 15h à 19h
Contact : 04 91 90 04 26
Transport : M2 Jules Guesdes · M1 Colbert · T2 Belsunce Alcazar · Bus 31, 32b, 70 Colbert

FRAC PROVENCE-ALPES-CÔTE D'AZUR



© Victor Burgin

VENISE
— Artistes : Victor Burgin, Marie-Ange Guilleminot, Raymond Hains, On Kawara et Jonas Mekas
— Commissariat : Caroline Hancock
— Vernissage : Vendredi 15 mai de 18h à 21h
— Dates : 15 mai → 27 juin

Les projections et rêves d'ailleurs toujours plus radieux tanguent et nous ramènent à notre actualité physique, à notre présence dans un lieu dit précis. L'expérience de la ville, quelle qu'elle soit, d'un site, où qu'il soit, est le sujet de cette exposition. En 1966, Jonas Mekas filme *Mistral/Cassis*; en 1993 Victor Burgin tourne partiellement à Marseille une vidéo intitulée *Venise*.



© Marie Bovo. Courtoisie de l'artiste et kamel mennour, Paris

LA DANSE DE L'OURS
— Artiste : Marie Bovo

16

— Dates : 21 mars → 13 juin

LE MÉMORIAL DE LA MARSEILLAISE

L'ancienne salle du jeu de Paume située au 23-25 rue Thubaneau servit de siège au Club des Jacobins à partir de 1790. Aujourd'hui rénové, le Mémorial constitue un lieu d'histoire autour de l'hymne national, chant révolutionnaire entonné par les Fédérés marseillais pendant leur voyage vers Paris en 1792 qui deviendra «La Marseillaise».

Les traversées photographiques de Marie Bovo narrent des «histoires d'ailleurs», proches et lointaines qui semblent échapper à la mondialisation des flux et des échanges. Cette juste distance, bien peu sont parvenus à la trouver, ni trop loin, ni trop proche, toute l'œuvre photographique et vidéo de Marie Bovo peut se lire comme une pensée de l'altérité où le voyage ne souffre d'aucun désir d'exotisme mais résonne comme une véritable expérience de vie. À paraître mi-mai : une monographie de l'artiste coéditée par kamel mennour, OSL contemporary et le Frac Provence-Alpes-Côte d'Azur. Avec des textes de Mouna Mekouar, Joanna Szupinska-Myers, et un entretien de Marie Bovo avec Pascal Neveux.

LE PAS ET LA PAGE

Approches de la ville et de la nature dans le livre d'artiste
— Commissariat : Anne Møglin-Delcroix et Pascal Neveux
— Dates : 21 mars → 6 juin

«Le Pas et la Page» se propose d'explorer la manière dont, par le livre, des artistes rendent compte de leur expérience de la ville et de la nature quand ils les parcourent à pied.

Producteur : FRAC Provence-Alpes-Côte d'Azur
Lieu : 20 Boulevard de Dunkerque, 13002
Horaires : du mardi au samedi de 12h à 19h
Contact : 04 91 91 27 55
Transport : M2 Joliette · T2 Joliette · Bus 35, 82 et 49 Joliette

LES ATELIERS DE L'IMAGE



© Julie Aybes

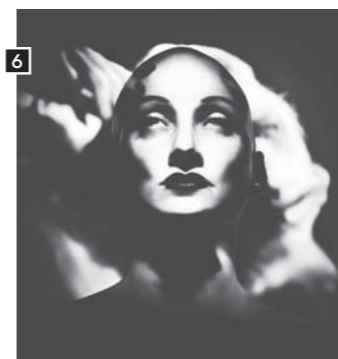
PRIX NUIT DE L'INSTANT 2014
Installation de Julie Aybes
— Vernissage : Vendredi 15 mai de 18h à 22h
— Dates : 14 mai → 16 mai

«Je parcours le monde en étant attentive à ce qui survient, à ce qui surgit:

errance dans les paysages, et ce qui m'arrive du monde. Je cherche à donner à voir une image du monde qui ne soit pas rassurante, ni confortable, qui laisse place à l'inquiétude, qui pousse à la vigilance. Quelque chose que je propose en partage, en pariant sur l'idée que le seul endroit où espérer rencontrer l'autre dans son altérité c'est dans un entre-deux, à inventer, et où s'invente un langage qui ne peut-être que poétique.»
Julie Aybes

Producteur : Les Ateliers de l'Image
Lieu : 2, rue Vincent Leblanc 13002
Contact : 04 91 90 46 76
Transport : M2 Joliette · T2 Joliette · Bus 35, 82 et 49 Joliette

GALERIE GOURVENNEC OGOR



© Ali Mahdavi. Courtesy Galerie Gourvennec Ogor

IMMORTELS
— Artiste : Ali Mahdavi
— Vernissage : Vendredi 15 mai de 18h à 21h
— Dates : 14 mai → 27 juin

Né à Téhéran (Iran) en 1974. Vit et travaille à Paris. Ali Mahdavi est un artiste pluriel, tantôt plasticien, photographe, directeur artistique et réalisateur connu et reconnu dans le monde entier. Il s'est imposé en quelques années comme «l'ambassadeur du Glamour», jouant avec la lumière pour magnifier et révéler une beauté exubérante et mystérieuse, inspiré par l'éclat hollywoodien des années 30, 40 et 50.

Producteur : Galerie Gourvennec Ogor
Lieu : 7 rue Duverger, 13002
Horaires : du mardi au samedi de 10h à 13h et de 15h à 19h
Contact : 09 81 45 23 80

Transport : T2 République Dames · M2 Jules Guesde · M1 Colbert

MAISON MÉDITERRANÉENNE DES MÉTIERS DE LA MODE



© Ali Mahdavi. Courtesy Galerie Gourvennec Ogor

GLAMOUR FACTORY

— Artiste : Ali Mahdavi
— Vernissage : Vendredi 15 mai de 18h à 23h
— Dates : 16 mai → 30 mai

L'exposition personnelle d'Ali Mahdavi à la Galerie Gourvennec Ogor propose un deuxième volet à la Maison Méditerranéenne des Métiers de la Mode.

Producteur : Maison Méditerranéenne des Métiers de la Mode - Galerie Gourvennec Ogor
Lieu : 19, Rue Fauchier, 13002
Horaires : Du mardi au jeudi, de 9h à 13h et de 14h à 18h. Le vendredi, de 9h à 13h et de 14h à 18h. Le samedi de 15h à 19h
Contact : 09 81 45 23 80
Transport : T2 République Dames · M2 Jules Guesde · M1 Colbert

VIDÉOCHRONIQUES



© Vincent Bonnet

HYPERSUJETS
— Artiste : Vincent Bonnet

Quartiers Belsunce Panier / Joliette

— Vernissage : Vendredi 15 mai de 18h à 22h
— Dates : 16 mai → 11 juillet

Intitulée *Hypersujets*, l'exposition de Vincent Bonnet réunira des objets éditoriaux, des travaux graphiques et une nouvelle série de photographies. En enregistrant ce qui ne cesse d'apparaître et de disparaître, cette série photographique est une recherche inédite sur les visages et les corps publics — médiatisés. Fin avril 2007, alors que la campagne des élections présidentielles se termine, l'artiste tire le portrait des candidats. Ce travail s'est étendu ensuite aux images publiques du monde du show business, de la mode, des médias, de la publicité, du spectacle, du cinéma...

L'exposition propose une confrontation à cet ensemble de cas de figures sur le mode de l'altération. Elle est une forme d'exorcisme à partir de ce qu'on nous impose et elle est conçue comme un nouvel espace public.

Producteur : Vidéochroniques
Lieu : 1 place de Lorette, 13002
Horaires : du mardi au samedi de 14h à 18h
Contact : 09 60 44 25 58
Transport : M2 Joliette · M1 Vieux-Port · T2 Sadi-Carnot · Bus 49 Cathédrale de la Major

HLM/HORS-LES-MURS



courtesy Arnaud Deschin

BLOOP
— Artistes : Amandine Artaud, David Posth-Kohler, Linda Sanchez, Rémi Dal Negro, Stella Sujin, Vahan Soghomonian, Vincent Puricelli
— Dates : 17 avril → 17 mai

En 1997, les hydrophones de surveillance de la NOAA (National Oceanic and Atmospheric Administration) enregistrent une onde sonore d'une incroyable puissance: LE BLOOP. Ce son constitué enveloppe son origine de mystère: est-ce le chant d'une créature des abysses ou le résultat d'un séisme glaciaire? Sept artistes dont le travail protéiforme explore les interstices de notre perception se réunissent au sein de HLM, leur point Némò, pour que le mythe rencontre leurs réalités.

Producteur : La GAD - Galerie Arnaud Deschin
Lieu : 20 rue Saint-Antoine, 13002 Marseille
Horaires : du mercredi au samedi de 15h à 19h
Contact : 07 50 60 25 22
Transport : M2 Joliette · M1 Vieux-Port ·

17

T2 Sadi-Carnot · Bus 49 Cathédrale de la Major

GALERIE POLYSÉMIE



© Ody Saban

«L'AMOUR RÉCIPROQUE. AUX FRONTIÈRES DE L'ART BRUT»
— Artiste : Ody SABAN
— Vernissage : Vendredi 15 mai de 18h à 22h
— Dates : 13 mai → 10 juin

Ody Saban est né en 1953 à Istanbul. En 1977 elle s'installe à Paris où elle rejoint le mouvement Art Cloche, puis elle migre aux USA pour ensuite revenir en France où elle vit toujours. Le mélange de ses influences culturelles, nourrit profondément son œuvre qui puise à l'évidence sa force dans ce syncrétisme. Le fil conducteur de son travail, c'est un acte de foi en l'Amour.

Producteur : Galerie Polysémie
Lieu : 12 rue de la Cathédrale, 13002
Horaires : du mardi au samedi de 14h à 18h30
Contact : 04 91 19 80 52
Transport : M1 Vieux-Port · M2 Joliette

MUCEM - MUSÉE DES CIVILISATIONS DE L'EUROPE ET DE LA MÉDITERRANÉE



© Faten Gaddes

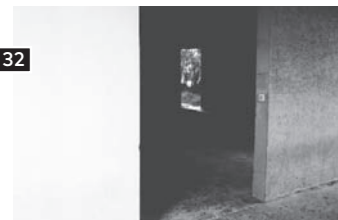
TRACES... FRAGMENTS D'UNE TUNISIE CONTEMPORAINE
— Artistes : Fragment 1 Abdelhak Al Ouartani, Zied Ben Romdhane, Souad Mani, Fakhri El Ghezal, Hela Ammar, Ismaïl Bahri
Fragment 2 Abdelhak Al Ouartani, Ismaïl, Wassim Ghozani, Augustin Le Gall, Wadi Mhiri et Houda Ghorbel, Faten Gaddes
— Commissariat : Thierry Fabre et Sana Tamzini
— Vernissage : Vendredi 15 mai de 18h à 22h

+ soirée musicale jusqu'à 0h
 - Dates :
 13 mai → 15 septembre

Deux expositions proposent un focus sur la scène artistique contemporaine en Tunisie. *Fragments 1* et *Fragments 2*. À partir de la photographie, de l'art vidéo, de la création numérique, et de l'installation, cette exposition en deux volets part à la recherche de Traces... Par-delà les tentations de la table rase, elle sonde ce qui subsiste du passé, en quête d'une histoire, de mémoires ou de paysages abolis.

Producteur : MuCEM
 Lieu : Bâtiment Georges Henri-Rivière (Fort Saint-Jean), 13002
 Horaires : tous les jours sauf le mardi de 10h à 18h
 Contact : 04 84 35 13 13
 Transport : M2 Joliette · M1 Vieux-Port · T2 République Dames · Bus 82, 82s, 60Fort Saint-Jean

ARTOTHÈQUE ANTONIN ARTAUD



VIES VOLÉES, UN ÉCRIVAIN, SEPT ARTISTES

- Artistes :
 Isa Barbier, Dominique Castell, Kamel Khelif, Carine Mina, Didier Petit, Serge Plagnol, Patricia Swidzinski

- Rencontre :
 Vendredi 15 mai de 12h à 14h

- Dates :
 3 avril → 12 juin

Sept artistes ont été invités à lire *Vidas et Vies Volées* de Christian Garcin. Cette exposition donnera lieu à des ateliers d'écriture, d'arts plastiques et de pratique théâtrale. Les productions des élèves seront présentées le vendredi 15 mai lors du PAC. Les lectures et mises en espace seront reprises le dimanche 17 mai au Centre Richebois.

Producteur : Artothèque Antonin Artaud
 Lieu : 25 Chemin Notre-Dame de la Consolation, 13013
 Horaires : lundi, mardi, jeudi de 8h à 12h et

de 13h à 17h, vendredi de 8h à 14h
 Contact : 06 08 99 85 27
 Transport : M1 La Rose · Bus 3

1% - OEUVRES DANS L'ESPACE PUBLIC

LE KM 0 DU MONDE (UN PÉRISCOPE POUR EXPLORER LA TERRE), 2014

- Artiste :
 Gilles Desplanques

- Horaires :
 De 16h à 18h (sous réserve)

« Il y a dans la carte postale de l'érotisme, des postures, des idées reçues aussi. Il faut la renverser pour la comprendre, chercher de l'autre côté, derrière l'image, derrière les idées reçues. C'est toujours un peu mensonger une carte postale, forcément. Tu imagines : le soleil, la baignade, et moi qui m'ennuie sans toi. »

Guy Tortosa, *Nous sommes tous des touristes* (1996)

Comme on mènerait une investigation pour découvrir une porte d'entrée à un espace énigmatique, l'accès à une terrasse interdite ne se fera qu'une fois maîtrisée l'utilisation de nouvelles clefs : celles du trucage numérique. L'enquête est alors résolue quand l'imagination rencontre l'image vidéo.

Lieu : Collège Vieux-Port, 2 Rue des Martegales, 13002
 Commande publique : Ministère de la culture et de la communication DRAC PACA et Ville de Marseille

CHROMA KEY, 2010

- Artiste :
 Anne-Valérie Gasc

- Horaires :
 De 14h à 18h

FERNAND POUILLON - JEAN AMADO

Fernand Pouillon (1912-1986), architecte et urbaniste emblématique de la reconstruction du quartier du Vieux Port suite à la Seconde Guerre Mondiale, réalise l'ensemble de logements «La Tourette». Adepte des collaborations artistiques, il fait appel à plusieurs reprises au sculpteur aixois Jean Amado (1927-1995), qui décore chaque porte de l'ensemble d'une sculpture originale.

Lieu : Collège Jean-Claude Izzo, 42 place Espercieux, 13003
 Commande publique : Conseil Général des Bouches du Rhône

SANS TITRE, 2001

- Artiste :
 Bernard Pagès

La sinuosité du plaquage évoque le ruisseau fondateur de la calanque du Lacydon. Le ruisseau affleure restituant l'antiquité du site et la lointaine origine de la fondation de Marseille

par les Phocéens.

SANS TITRE, 2001

- Artiste :
 Douglas Martin

Réinterprétation sur les parements des ascenseurs de la calligraphie qui ornaient le tympan de l'entrée de ce qui fut naguère une salle de spectacle. Les lettres recomposent ALCAZAR de façon aléatoire, au gré de l'utilisation des ascenseurs.

SANS TITRE, 2001

- Artiste :
 Cooked in Marseille

Francfort.

Producteur : Feraud CFM Entreprise
 Lieu : Anse de Saumaty, Chemin du Littoral, 13016
 Horaires : les jeudis et vendredis de 14h à 17h
 Contact : 04 91 96 90 02

CIRVA - CENTRE INTERNATIONAL DE RECHERCHE SUR LE VERRE ET LES ARTS PLASTIQUES



Atelier de Cirva, 2014 © F. da Silva / ENSP

Ouverture le vendredi 15 mai de 15h à 21h

Le visiteur pourra découvrir un laboratoire de recherche et un centre de création unique en France, habituellement fermé au public. Il s'agira une fois de plus de faire partager le savoir-faire des techniciens verriers mis au service des projets des artistes en résidence.

Producteur : Centre international de recherche sur le verre et les arts plastiques
 Lieu : 62 rue de la Joliette, 13002
 Contact : 04 91 56 11 50
 Transport : M2 Jules Guesde · T2 République Dames

ESPACE GT



LE CABARET

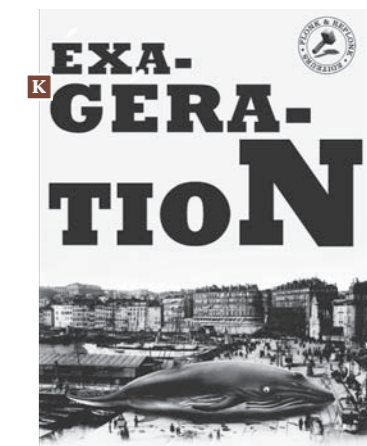
- Artistes :
 Géraldine Py et Roberto Verde
 - Vernissage :
 Vendredi 15 mai de 19h à 22h
 - Dates :
 14 mai → 21 juin

Géraldine Py (1986, France) et Roberto Verde (1981, Italie) vivent et travaillent à Bruxelles. À l'occasion des nocturnes du Printemps de l'Art Contemporain, ils ont choisi d'orga-

dary avec une série de trois cartes postales à chiper, dans les lieux culturels. L'artiste invitait ensuite le spectateur à livrer ses visions singulières. La réécriture de ces témoignages donnera lieu à une lecture lors du PAC 2015.

Producteur : La chambre claire
 Lieu : Traverse de la Charité, 13002
 Contact : 06 20 36 03 52
 Transport : M2 Joliette · M1 Colbert · T2 Sadi Carnot

LA JETÉE BAR GALERIE



EXAGÉRATION

- Artistes :
 Plonk et Replonk + Guest
 - Vernissage :
 Vendredi 8 mai
 - Dates :
 4 mai → 23 mai

Plonk & Replonk crée tous azimuts, dans l'ordre et le désordre : des livres et des bandes dessinées, des t-shirts, des nains de jardin coulés dans le béton. En 1997, Plonk & Replonk créent les premières cartes postales dérivées qui vont faire leur succès. À partir de cartes anciennes, ils conçoivent des photomontages et réalisent leurs propres clichés.

Producteur : La Jetée Bar Galerie
 Lieu : La Jetée, Cinéma Variétés, 37 rue Vincent Scottot, 13001
 Horaires : Tous les jours de 13h à 23h
 Contact : 07 60 03 19 66
 Transport : T2 et M2 Noailles

BONNES ADRESSES

- La pâtisserie d'Aix
2 rue d'Aix, 13001
- Le café de la paix
19 rue Francis de Pressensé, 13001
- Chez sauveur
10 rue d'Aubagne, 13001
- Le grain de sable
2 Boulevard de la Libération, 13001
- La Cantine de Nour d'Égypte
34 rue du Baignoir, 13001
- Le femina
1 Rue du Musée, 13001



Carte postale de Dominique Piazza, Avant 1900, Collection Olivier Bouze, Marseille

niser une soirée de cabaret et invitent une vingtaine d'artistes à se produire sur scène.

Producteur : Espace d'exposition GT
 Lieu : MundArt, 70-72 rue de la Joliette, 13002
 Horaires : tous les jours sauf le dimanche de 11h à 15h
 Contact : 06 52 40 24 91
 Transport : M2 Jules Guesde · T2 République Dames

CIPM - CENTRE INTERNATIONAL DE POÉSIE MARSEILLE



© Anne-Marie Albiach

AUTOUR D'ANNE-MARIE ALBIACH

- Vernissage :
 Vendredi 15 mai à 19h
 - Dates :
 14 mai → 23 mai

Hommage, interventions, évocations, regards critiques... à partir de l'œuvre d'Anne-Marie Albiach (1937-2012). Intervenant (sous réserve) : Alain Veinstein, Alain Cressan, Jean-Marie Gleize, Jean Daive, Francis

Cohen, Isabelle Garron, Abigail Lang, Rémi Bouthonnier, Yves Di Manno. Avec une présentation du fonds Albiach de la bibliothèque du CIPM, par Éric Giraud et Éric Pesty.

Producteur : CIPM Centre International de Poésie Marseille
 Lieu : Vieille Charité, 2 rue de la Charité, 13002
 Horaires : du mardi à samedi de 12h à 19h
 Contact : 04 91 91 26 45
 Transport : M2 Joliette · M1 Colbert · T2 Sadi Carnot

LA CHAMBRE CLAIRE



© Valérie Horwitz

SUPERPOSER RÉALITÉS

- Artiste :
 Valérie Horwitz
 - Vernissage :
 Vendredi 15 mai à 12h30
 - Dates :
 5 mai → 31 mai

Un sténopé géant, chambre photographique de 2 mètres sur 2, est placé au sein du site archéologique du Port antique ; à l'intérieur, une photographie n&b réalisée

en amont de l'événement. Le public est invité à observer et jouer avec le reflet de la réalité (en couleur) qui vient se superposer à l'image installée.

Producteur : Musée d'Histoire de Marseille / La chambre claire
 Lieu : Musée d'Histoire de Marseille, 2 rue Henri Barbusse, 13001
 Horaires : du mardi au dimanche de 10h à 18h
 Contact : 04 91 55 36 00
 Transport : M1 Vieux-Port · M2 Noailles · T2 Belsunce Alcazar



© Gaëlle Villedary

ET VOUS, QUE VOYEZ-VOUS ?

Lectures performées
 - Artiste :
 Gaëlle Villedary
 - Lecture :
 Le vendredi 15 mai de 14h à 15h et de 18h à 19h

Pour la 4ème édition d'Interstices, La chambre claire invitait Gaëlle Ville-

BALADES ET PERFORMANCES D'ARTISTES

... LE DÉPART

Performance

— Artiste :
Chourouk Hriech
— Horaire :
14h30

— Lieu :
Musée Cantini

Producteurs : Musée Cantini, Hydrib, Marseille Centre Fédération des commerçants du Centre Ville

1. WERKSATZ. ACTIVATION

— Artiste :
Franz Erhard Walther
— Horaires :
17h, 19h, 21h, 23h

— Lieu :
[mac] - Musée d'Art Contemporain

1. Werksatz de Franz Erhard Walther est une sculpture composée d'éléments de tissus tantôt pliés lorsqu'ils sont rangés, tantôt déployés par les corps qui les pénètrent lors de performances.

Navettes Préfecture → MAC : 15h, 16h, 17h, 19h, 21h. Arrêt à Périer.
Navettes MAC → Préfecture : 16h, 17h, 18h, 20h, 22h, 00h. Arrêt à Périer.

HUM, SPEAK, WHISPER + VORTEX - CANON + CANON ACOUSTIQUE + LOUPE

Installations sonores et performances dans l'espace public

— Horaires :
de 13h à 18h

— Lieu :
Cours Julien

Un dispositif d'installations sonores mis en œuvre par les étudiants sur une proposition de Pierre-Laurent Cassière, et des lectures performées sur une proposition de Charlie Jeffery.

Producteur : Ecole Supérieure d'Art et de Design Marseille-Méditerranée

UN VOYAGE DANS LE TEMPS

Balade urbaine

— Artiste :
Karine Maussièrre
— Horaire :
10h (durée 2h)

— Lieu :
Art-Cade

En suivant le tracé d'un canton, Karine Maussièrre propose un voyage dans le temps grâce à une collection d'anciennes cartes postales. Un récit dans le Marseille d'antan au fur et à mesure des cartes postales dévoilées...

Inscription obligatoire (12p/max)
communication.artcade@gmail.com

Autre date : 30 mai
Producteur : Art-Cade, Galerie des Grands Bains Douche de la Plaine



NOCTURNES

NUIT EUROPÉENNE DES MUSÉES

— Horaires :
de 18h à minuit

À l'occasion de la 11ème Nuit européenne des musées, les musées de Marseille ouvrent exceptionnellement et gratuitement leurs portes jusqu'à minuit.

ATELIERS, BUVETTE ET DJ SET

— Horaires :
de 16h à 22h
— Lieu :
Cours Julien

Les Commerces de la Butte proposent aux petits et aux grands de customiser leurs cartes postales qui seront exposées l'espace d'une journée sur le Cours Julien! Dès 18h30 une buvette vous accueillera au cœur du quartier et vous pourrez vous déhancher au son des galettes de Teddy. Les restaurateurs vous régaleront avec plaisir à la fin de cette journée haute en art.

Producteur : Commerces de la Butte

UGO TOLEDANO ET KÉVIN CARDESA MOONDRAWN AVEC PEDRO LOPEZ + MATHIEU AIMON

Programmation musicale
— Horaires :
de 22h à 2h
— Lieux :
Molotov, Demoiselles du Cinq et Asile 404

Une proposition de Jean-Baptiste Sauvage.

Molotov : 3 place Paul Cézanne, 13006
Demoiselles du Cinq : 5 rue de l'Arc, 13006
Asile 404 : 135 rue d'Aubagne, 13006

Producteur : Ecole Supérieure d'Art et de Design Marseille-Méditerranée

LE TRAM PREND L'ART (ANIMATIONS DE 11H À 19H RUE DE ROME)

JOUER / RACONTE-MOI LA RUE DE ROME

34 Racontez-nous un souvenir, une expérience, un témoignage sur cette rue transformée après 3 ans de travaux. Les cartes postales sont mises à disposition du public par les commerçants et sont à déposer dans les bureaux de poste du centre-ville.

COLLECTIONNER / MARCHÉ DE LA CARTE POSTALE

34 Le Club des Cartophiles Marseillais répond à l'invitation de Marseille Centre en organisant sur la place de Rome un marché et un espace d'exposition.

SE FAIRE CROQUER LE PORTRAIT

34 Dessinateurs et portraitistes s'installent sur le parcours et offrent au public un souvenir de leur passage.

INSTALLATION DES ÉTUDIANTS DE L'ÉCOLE SUPÉRIEURE D'ART ET DE DESIGN MARSEILLE-MÉDITERRANÉE - CARRÉ SAINT LOUIS

34 Sur une proposition de Christophe Berdaguer.

Programmation détaillée :
www.marseille-shopping.fr
Producteur : Marseille centre - Fédération des commerçants du centre ville

PROGRAMMATION DESTINATION MARS

- 8 GALERIE ASSOCIATION D'IDÉES
- 9 GALERIE MEYER
- 10 GALERIE BÉA-BA
- 12 MAC
- 14 STRAAT GALERIE
- 15 GALERIE HO
- 16 GALERIE TERRITOIRES PARTAGÉS
- 17 VOL DE NUITS
- 18 GALERIE MAD
- 19 ART-CADE
- 19 BIS ART-CADE (VITRINE)
- 20 GALERIE KARIMA CELESTIN
- 23 ROND-POINT PROJECTS
- 25 TER OÙ GALERIE PARADIS
- 34 HYDRIB - LE TRAM PREND L'ART
- 34 BIS HYDRIB - ROWING CLUB
- 39 GALERIE DETAILLE
- 40 MUSÉE CANTINI
- ▲ GALERIE DU SÈME

PROGRAMMATION ASSOCIÉE

- L TANK ART SPACE
- M BALDANDERS FILM / VIDÉODROME 2
- O LA CHAMBRE CLAIRE
- P ESPACE UGOT
- Q LE PASSAGE DE L'ART
- R SALON DU SALON
- S RETINE ARGENTIQUE

Le centre ville commerçant de Marseille bouillonne d'énergies créatives et expérimentales. L'art se découvre le long de la nouvelle ligne de tram rue de Rome, aux Galeries Lafayette et dans une myriade de petites galeries privées et associatives de grande qualité. Un marché de cartophiles s'installe dans ce parcours pendant que Arvind Mishra tentera de battre un record du monde. La Galerie Detaille, héritière du studio marseillais du grand photographe Nadar, retrace la fabrication de la carte postale. Le musée d'art contemporain [mac] invite Franz Erhard Walther à activer une de ses œuvres clé, *1. Werksatz* (1963-69). Une soirée d'interventions sonores et musicales est organisée par l'Ecole supérieure d'art et de design Marseille-Méditerranée au Cours Julien.

Les pénètrent lors de performances. Les formes minimales engendrées décrivent un projet conceptuel qui renouvelle la sculpture par la performance. Cette œuvre est un objet transitionnel entre perception intime et exploration collective de l'espace.



© Markus Walenzyk

MOMENT TO MONUMENT

— Artiste : **Markus Walenzyk**

Projection en première française. Cette proposition est un clin d'oeil fantastique au Land Art par un artiste qui se prend pour Gulliver.

Producteur : Musée

NORMAN FOSTER – OMBRIERE

À l'occasion de «Marseille-Provence 2013», l'architecte britannique Norman Foster imagine l'Ombrière. Installée au Vieux-Port, cette œuvre en acier inoxydable d'une surface de 1080 m2 offre un effet miroir saisissant. Reflétant le port et les passants, l'Ombrière s'intègre dans l'architecture et le paysage qui l'environnent.

d'art contemporain de

Marseille, Galerie Jocelyn Wolff, la Franz Erhard Walther Foundation, l'ESADMM, Goethe Institut, MDV Leclère, Etablissements Aget
Lieu : 69 Avenue de Hambourg, 13008
Horaires : du mardi au dimanche de 10h à 18h
Contact : 04 91 25 01 07
Transport : M2 Rond-Point du Prado · Bus 23, 45 Haïfa Marie-Louis, Hambourg Haïfa

GALERIE DETAILLE



Le Kairouan, Carte postale produite par Baudelaire. Courtesy Galerie Detaille

BATEAUX POSTÉS-BONS BAISERS

— Artistes : **Nadar, Detaille, Baudelaire**
— Commissariat : **Hélène Detaille avec la complicité de Caroline Hancock**
— Vernissage : **Mardi 12 mai à 18h30**
— Dates : **13 mai → 11 juillet**

Au début du XXe siècle, les prises de vue photographiques, quel qu'en soit le

sujet, ont souvent pour objet l'édition de cartes postales. En témoignent les vues de Marseille ou de Provence des Detaille, comme l'impressionnante collection maritime de Baudelaire, inventariant les bateaux qui, quotidiennement, entraient ou sortaient du port de Marseille.



© Gilbert Garcin

AINSI VA LE MONDE

— Artiste : **Gilbert Garcin**
— Vernissage : **Mardi 12 mai à 18h30**
— Dates : **13 mai → 11 juillet**

Producteur : Galerie Detaille
Lieu : 5/7 rue Marius Jauffret 13008
Horaires : du mercredi au samedi de 11h à 19h
Contact : 04 91 53 43 46
Transport : M2 Périer · Bus 41, 73, 74, 21, 19, 83 Prado ou Périer

OÙ GALERIE PARADIS



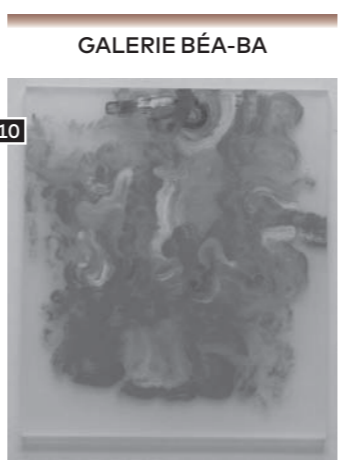
OÙ Sans titre, 2015

PHILIPPE TURC, NICOLE PEY-RAFFITE, ANNE KIESECOMS

— Commissariat : **Denis Brun**
— Vernissage : **Samedi 16 mai à 11h**
— Dates : **7 mai → 24 juin**

WE WERE A VERY POOR JETSET est un projet curatorial. On est dans une galerie, certes dans un quartier chic, mais de 5,5 mètres carrés ! Cela veut dire donner un sens certain, tout au moins voulu ou ardemment souhaité, à des œuvres qui n'auraient peut-être jamais été vues dans d'autres circonstances.

Producteur : OÙ Galerie Paradis
Lieu : 152 rue Paradis, 13006
Horaires : 24/24 et 7/7
Contact : 06 98 89 03 26
Transport : M1 Castellane · Bus 41 Paradis Sainte Victoire



© Ulrich Wellmann

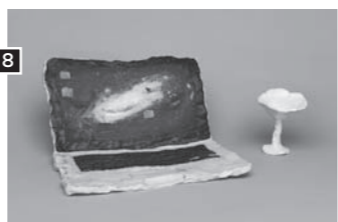
STÉPHANE BORDARIER / ULRICH WELLMANN

— Apéritif : **Samedi 16 mai de 11h à 14h**
— Dates : **14 mai → 20 juin**

Faire dialoguer l'œuvre de l'artiste français Stéphane Bordarier avec celle de l'allemand Ulrich Wellmann c'est entamer une discussion sur la peinture chromatique contemporaine. Cette exposition ouvre à de nouveaux rapprochements, par delà les frontières, pour ces démarches qui dépassent largement le territoire hexagonal, afin de saisir leur importance dans le champ de la peinture radicale aujourd'hui.

Producteur : Galerie Béa-Ba
Lieu : 122 rue Sainte, 13007
Horaires : du mercredi au samedi, de 13h à 19h
Contact : 09 67 25 68 89
Transport : M1 Vieux-Port · Bus 54 55 61 80 81 Petit Chantier, Saint-Victor

GALERIE ASSOCIATION D'IDÉES



© Pau Sampera

PAU SAMPERA

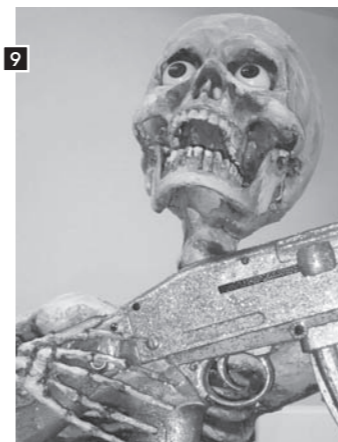
— Apéritif : **Samedi 16 mai de 11h à 14h**
— Dates : **16 avril → 30 mai**

Pau Sampera est né en 1990, il vit et travaille à Barcelone. Son travail (peinture, sculpture et installation) est une vision satirique du monde de l'art et du graffiti. Ses expositions mettent en scène une mythologie contemporaine et humoristique de la vie de tous les jours, imprégnée de culture adolescente.

Producteur : Galerie Association d'Idées
Lieu : 56 rue sainte, 13001
Horaires : du mardi au samedi de 14h à 19h

Contact : 06 88 69 25 16
Transport : M1 Vieux-Port

GALERIE MEYER



© Philippe Turc

LES TROMPE-LA-MORT

— Artiste : **Philippe Turc**
— Vernissage : **Samedi 16 mai de 11h à 14h**
— Dates : **14 mai → 21 juin**

«On a dit de l'atelier de Philippe Turc qu'il était un cabinet de curiosités, une immense caisse à jouer dans lesquels s'entremêlent ses propres productions et une cueillette d'objets qui n'appartient qu'à sa subjectivité. Ainsi cohabitent la maquette du *Cuirassé Potemkine* et le regard de Lauren Bacall, une armure médiévale et le bâton d'un marcheur, les papillons et les étoiles, le *Kamasutra* et le manuel du pèlerin.» Michel Enrici

Producteur : Galerie Meyer
Lieu : 43 rue Fort-Dame, 13001
Horaires : du mardi au samedi de 15h à 19h
Contact : 04 91 33 95 01
Transport : M1 Préfecture ou Vieux-Port · Bus 81 57 83 Fort-Notre-Dame ou Place de la Corderie

GALERIE DU 5ÈME



© John Deneuve

SPECTRE NORMAL

— Artiste : **John Deneuve**
— Commissariat : **Caroline Hancock**
— Vernissage : **Samedi 16 mai de 11h à 14h**
— Dates : **14 mai → 31 juillet**

Suite au succès de son installation *Rondes Printanières* commandée par le [mac] musée d'art contemporain pour les vitrines de l'art aux Galeries Lafayette rue St Ferréol à Marseille en 2014, l'artiste John Deneuve est invitée à investir la Galerie du 5e de sa touche ubuesque haute en couleurs et détournements en tous genres. Née à Annecy en 1976, Deneuve vit et travaille à Marseille où elle vient de publier *Botte Blonde* aux éditions P, et de réaliser une série de sérigraphies avec l'Atelier Tchikebe.

Producteur : Galeries Lafayette Saint-Ferréol
Lieu : 40-48 rue Saint-Ferréol, 5ème étage, 13006
Horaires : du mardi au vendredi de 14h à 18h et le samedi de 11h à 19h
Contact : 06 95 19 80 60
Transport : M1 Vieux-Port

HYDRIB



© Chourouk Hriech

CHOUROUK HRIECH

— Vernissage : **Samedi 16 mai de 12h à 14h**
— Dates : **14 mai → 21 juin**

Les dessins de Chourouk Hriech ré-enchantent le quotidien de l'usager de la rue de Rome par diverses interventions sur la façade du bâtiment de la Poste ou sur les vitrines des boutiques Le Sommelier ou Scotta Musique. Jouant de l'histoire de la ville de Marseille et des usages de la rue de Rome dans le temps, Chourouk Hriech imaginera des propositions graphiques lesquelles transcendent le passé et l'avenir de la rue de Rome.

Producteurs : Hydrîb, Marseille Centre Fédération des commerçants du Centre Ville
Lieu : rue de Rome, 13006
Horaires : visible 24/24 en espace public
Transport : M1 Vieux-Port



© Gallery Fist

VENICE BEACH GALAXY X-GOLD

— Artistes : **Chloé Curci, le collectif Culbuto, Poussy Drama, Ideal Corpus, Mazaccio & Drowial, Laetitia Gorsy, Emilie Gervais,**

GALERIE KARIMA CELESTIN



© Kim Byungkwan

DESSINE MOI UNE VIDÉO

— Artistes : **Mohamed Bourouissa, Kim Byungkwan, Hyejin Kim, Isabelle Levenez, Massinissa Selmani**
— Finissage : **Samedi 16 mai de 18h à 22h**
— Dates : **14 mars → 16 mai**

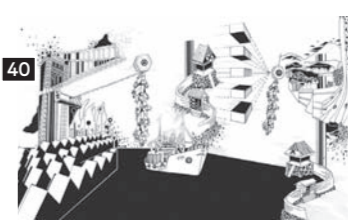
Dessine moi une vidéo est une exposition qui réunit cinq artistes qui nous proposent une autre vision du dessin. En soustrayant la narration, et en instillant des références différentes. C'est à travers la poésie, la pertinence ou l'engagement qu'ils nous livrent une approche plastique et contemporaine du dessin animé mais aussi de la vidéo simplement liée au trait et mettant en avant l'univers graphique.

Producteur : Galerie Karima Celestin
Lieu : 25 rue Sénac, 13001
Horaires : les vendredis et samedis de 14h à 19h et sur rdv
Contact : 06 28 72 44 24
Transport : M2 Noailles - T2 Canebière Garibaldi

Art'n'More, Ronny Szillo, Gallery Fist, Anne Fellner & Burkhard Beschow, Peggy Pehl
— Commissariat : **Anaïs Goupy**
— Associées : **Chloé Curci et Laetitia Gorsy**
— Vernissage : **Samedi 16 mai de 11h à 15h**
— Dates : **14 mai → 17 mai**

Producteurs : Hydrîb, Fugitif-Partenariat les Colonies de Vacances et Volk
Lieu : Rowing Club, 34 Boulevard Charles Livon, 13007
Transport : Bus 82S, 83, 54 Rowing Club

MUSÉE CANTINI



© Chourouk Hriech

AU VENT DU RÊVE

— Artistes : **Chourouk Hriech, Mathieu Kleyebe Abonnenc, Claire Maugeais, Virgil Brill, Pascal Navarro, Antonin Artaud, Auguste Chabaud, Edward Hopper, Louis Pons, Maria Elena Vieira da Silva**
— Commissariat : **Chourouk Hriech et Frédéric Mathieu**
— Performance : **Samedi 16 mai à 14h30**
— Dates : **12 mai → 17 mai**

TRAMWAY DE MARSEILLE

En 1896, la première ligne de tramway est ouverte entre les Chartreux et La Joliette. Le réseau marseillais atteint une centaine de lignes en 1914 qui fonctionnent jusqu'à la Seconde Guerre Mondiale. On pouvait notamment voyager le long de la Corniche et jusqu'à L'Estaque. Dans les années 1950 et 1960, les lignes de tramway sont progressivement remplacées par des autobus et des trolleybus. Un demi siècle plus tard, en 2007, un nouveau réseau ouvre, sous la forme d'une ligne unique d'Euro Méditerranée-Gantès à Les Caillols. Le printemps 2015 marque l'ouverture de la ligne 3 entre Arenç-Le Silo et Castellane. Marseille Centre passe commande d'un projet commémoratif à l'artiste Chourouk Hriech autour de la Rue de Rome.

ART-CADE GALERIE DES GRANDS BAINS DOUCHES DE LA PLAINE



© Brigitte Zieger

IDENTITÉ DE GENRE : 22+1

— Artistes : **Anita Molinero, Frédérique Lucien, Maëlle Labussière, Marie-Ange Guilleminot, Dominique de Beir, Christine Crozat, Anne-Marie Pêcheur, Brigitte Zieger**

À l'occasion du projet dans l'espace public de Chourouk Hriech dans le cadre du Tramway prend l'art, une exposition temporaire est organisée au Musée Cantini. Certaines de ses œuvres inspirées par l'architecture, la ville, l'imaginaire sont présentées en dialogue avec des pièces de la collection du Musée Cantini et du Fonds Communal d'Art Contemporain (FCAC).

Producteurs : FCAC, Musée Cantini, Hydrîb et Fédération Marseille Centre
Lieu : 19 rue Grignan, 13006
Horaires : du mardi au dimanche de 10h à 18h
Transport : M1 Estrangin Préfecture

[MAC] - MUSÉE D'ART CONTEMPORAIN



2015 © Sven Laurent

1. WERKSATZ. ACTIVATION

— Artiste : **Franz Erhard Walther**
— Commissariat : **Thierry Ollat**
— Performances : **Samedi 16 mai à 17h, 19h, 21h, 23h**

1. Wersatz de Franz Erhard Walther est une sculpture composée d'éléments de tissus tantôt pliés lorsqu'ils sont rangés, tantôt déployés par les corps qui

— Commissariat : **Camille Pontailler**
 — Vernissage : **Samedi 16 mai de 18h à 22h**
 — Dates : **14 mai → 27 juin**

Il aura fallu du temps pour voir émerger des créatrices, et beaucoup de douleur. Il faudra encore ouvrir de nouveaux chantiers pour espérer qu'une nouvelle histoire de l'art s'écrive : la notion de genre, tant qu'elle remettra en cause les principes de la domination ne sera pas la bienvenue, dans aucun champ des savoirs.



© Karine Maussière

UN VOYAGE DANS LE TEMPS
 — Artiste : **Karine Maussière**
 — Vernissage : **Samedi 16 mai de 18h à 22h**
 — Dates : **14 mai → 27 juin**

Une mise en lumière d'anciennes cartes postales et photos d'aujourd'hui

Producteur : Art-Cade - Galerie des grands bains douches de la Plaine
 Lieu : 35b rue de la Bibliothèque, et vitrine au 29 rue de la Bibliothèque, 13001
 Horaires : du mardi au samedi de 15h à 19h
 Contact : 04 91 47 87 92
 Transport : M2 Notre Dame du Mont

GALERIE MAD ÉCOLE SUPÉRIEURE D'ART ET DE DESIGN MARSEILLE-MÉDITERRANÉE



© Olek Do

LIEU COMMUN
 — Artistes : **Olek Do, Grégoire Mazeaud, Flavien Odorin, Lena Fritsch, Pierre Pauselli, Meige Soard, Marion Albert, François-Xavier Guiberteau, ...**
 — Commissariat : **Vanessa Brito, Anna Dezeuze, Frédérique Loutz et Max Armengaud**
 — Vernissage : **Samedi 16 mai de 18h à 22h**

— Dates : **14 mai → 30 mai**

Les travaux produits par des étudiants en deuxième cycle sont le résultat d'un atelier de recherche et de création (ARC) où des pratiques artistiques et théoriques se joignent pour interroger l'objet carte postale, son histoire, ses fonctions, son format, ses matériaux, ses rapports au pittoresque, au cliché ou au kitsch. Un travail d'archive mené par les étudiants mettra en perspective les fonds et collections de différents musées de Marseille en proposant de nouvelles approches en écart avec la logique de leurs classements. Deuxième volet au Musée d'Histoire de Marseille.

Producteurs : Ecole Supérieure d'Art et de Design Marseille-Méditerranée, La Poste
 Lieu : 30 bis boulevard Chave, 13005
 Horaires : du mercredi au samedi de 15h à 19h
 Contact : 04 91 82 83 35
 Transport : T1 Eugène Pierre - M2 Notre-Dame du Mont

ROND POINT PROJECTS



Courtesy Daniel Marzona, Mother's Tankstation et Galerie Wien Lukatsch.

NINA CANELL
 — Commissariat : **Anja Isabel Schneider**
 — Vernissage : **Samedi 16 mai de 18h à 22h**
 — Dates : **14 mai → 21 juin**

Les œuvres de Nina Canell participent d'une 'syntaxe sculpturale' qui, entre proximité et distance, explore la notion de connectivité et l'idée d'une certaine 'fragilité de communication'. L'eau, l'air, le cuivre sont parmi les composants de cette forme d'écriture où les processus inaboutis et les fluctuations d'énergie se font synonymes des mouvements de la pensée. Nina Canell (née en Suède en 1979) vit et travaille à Berlin.

Producteur : Rond Point Projects
 Lieu : 36 rue Ferrari 13005
 Horaires : du jeudi au samedi de 14h à 19h
 Contact : 06 15 07 06 13
 Transport : T1 Eugène Pierre - M2 Notre-Dame du Mont



© Hideyuki Ishibashi

PRÉSAGES
 — Artiste : **Hideyuki Ishibashi**
 — Brunch / workshop : **Samedi 16 mai de 11h à 16h**
 — Dates : **8 mai → 20 juin**

La série *Présage* de Hideyuki Ishibashi se présente sous forme d'une étonnante installation photographique dans l'espace. Il produit des images hybrides nées de rencontres improbables entre des fragments issus de centaines d'images différentes. La facture des images nous fait douter quant à leur rapport au réel. L'artiste réalisera un projet à partir du fond de cartes postales du Centre de conservation et de ressources du MuCEM.

Producteur : Vol de Nuits
 Lieu : 6 rue Sainte-Marie, 13005
 Horaires : du lundi au samedi de 14h à 18h
 Contact : 04 91 47 94 58
 Transport : T1 Camas - M2 Notre-Dame du Mont

GALERIE TERRITOIRES PARTAGÉS



16

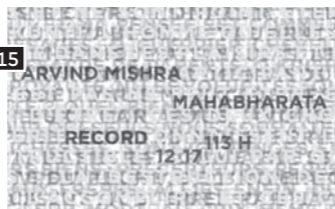
UN REGARD ITALIEN / UNO SGUARDO ITALIANO
 Une sélection de photographes de la collection de Photo LTD à Turin
 — Vernissage : **Samedi 16 mai de 18h à 22h**
 — Dates : **14 mai → 4 juillet**

Photo LTD a été imaginé par Daniela Trunfio qui a contribué à la naissance de la Fondation Italienne de la Photographie de Turin. Photo LTD représente plus de 60 auteurs: des grands maîtres de la photographie (avec d'im-

portantes archives), aux photographes parmi les plus côtés, jusqu'aux talents émergents.

Producteur : Galerie Territoires Partagés
 Lieu : 27 rue de la Loubière, 13006
 Horaires : du jeudi au samedi de 14h à 18h30
 Contact : 06 88 16 21 11
 Transport : M2 Notre-Dame du Mont

GALERIE HO



© Estevan Bruno et Photo LTD

RECORD DU MONDE DE LA PLUS LONGUE LECTURE ININTERROMPUE
 — Artiste : **Arvind Mishra**
 — Début de la performance : **Mardi 12 mai à 6h**

L'Indien Arvind Mishra va lire le Mahabharata, le plus grand poème jamais composé.

En relatant cette épopée de 200 000 versets en continue, Arvind Mishra veut faire l'expérience du dépassement, de la transcendance, et tenter par contagion de la partager aux auditeurs. Des écrans diffuseront l'intégralité de la performance en direct dans différents endroits de Marseille et en streaming sur le net.

Producteur : Galerie HO
 Lieu : 25 rue Fontange, 13006
 Horaires : du mardi au samedi de 10h à 18h30
 Contact : 04 91 48 29 92
 Transport : M2 Notre-Dame du Mont

STRAAT GALERIE



© Sylvain Couzinet-Jacques

POST-
 — Artiste : **Sylvain Couzinet-Jacques**
 — Vernissage : **Samedi 16 mai de 18h à 22h**
 — Dates : **14 mai → 27 juin**

Né en 1983 à Sens, Sylvain Couzinet-Jacques vit et travaille à Paris. À travers une écriture affirmant un engagement documentaire tout en imposant de nouveaux codes esthétiques, il se situe dans une nouvelle génération de photographes à la frontière de plusieurs disciplines (vidéos, sculptures, installations sonores...).

Producteurs : Straat Galerie, La Photographie_Maison Blanche, festival de photographie contemporaine, Marseille, Leica Store Marseille, Centre Photographique d'Île-de-France
 Lieu : 17 rue des Bergers, 13006
 Horaires : du mercredi au vendredi de 11h à 13h et de 16h à 19h et le samedi non-stop de 11h à 19h
 Contact : 06 98 22 10 85
 Transport : M2 Notre-Dame du Mont

PROGRAMMATION ASSOCIÉE

SALON DU SALON #6



© Éditions Salon du Salon

EXPOSITION, ÉDITIONS DU SALON, COLLECTION: CARTE BLANCHE
 — Vernissage : **Samedi 16 mai de 10h à 20h**
 — Dates : **14 mai → 21 juin**

Exposition : Jérôme Guigou - Nicolas Guillemin - Lauren Tortil - Lena Araguas - Fouad Bouchoucha - Claude Closky / Editions du Salon: Véronique Rizzo - Anne Laure Sacriste - Michaël Sellam - Julie Rochereau - Stéphanie Majoral / Carte Blanche
 Producteur : SALON DU SALON
 Lieu : 21 avenue du Prado, 13006
 Contact : 06 50 00 34 51
 Transport : M1, M2, T3 Castellane

ESPACE UGOT



© Claire Dantzer

CONDENSATIONS
 — Artiste : **Claire Dantzer**

— Dates : **14 mai → 30 juin**

La pratique artistique de Claire Dantzer s'inscrit dans l'abondance. À travers le dessin, la vidéo, la sculpture ou l'installation, elle engage un rapport de formes dans lequel s'opère un glissement, une dérive, une altération.
 Producteur : Espace UGOT
 Lieu : chez Toгу architecture, 149 rue Paradis, 13006
 Horaires : du lundi au vendredi de 9h à 12h et de 14h à 18h
 Contact : 04 96 12 49 98
 Transport : M1 et M2 Castellane - M1 Estrangin Préfecture

PASSAGE DE L'ART

SUSANNE STRASSMANN
 — Dates : **9 avril → 29 mai**

Qu'est-ce qu'un paysage, un point de vue, un point de fuite, un horizon ? Comment se place l'individu dans le paysage urbain ? Quelles sont les interactions entre les habitants d'une ville et l'espace urbain ? Comment le changement de la lumière influence notre ressenti / perception ?
 Producteur : Le Passage de l'Art
 Lieu : Lycée du Rempart, 1 rue du Rempart, 13007
 Contact : 04 91 31 04 08

LA CHAMBRE CLAIRE



Courtesy Gaëlle Villedary

ET VOUS QUE VOYEZ-VOUS ?
 — Artiste : **Gaëlle Villedary**
 — Lectures : **Vendredi 15 mai de 14h à 15h et de 18h à 19h**

Pour la 4ème édition d'Interstices, La

chambre claire invitait Gaëlle Villedary avec une série de trois cartes postales à chiper, dans les lieux culturels. L'artiste invitait ensuite le spectateur à livrer ses visions singulières. La réécriture de ces témoignages donnera lieu à une lecture.

Producteur : La Chambre Claire
 Lieu : Angle rue des trois Mages / Rue des Trois Rois
 Contact : 06 20 36 03 52
 Transport : M2 Notre Dame du Mont

STUDIO NADAR

En 1897, le grand photographe Nadar s'établit pour quelques années au 77 de la Canebière et participe ainsi au développement de l'activité photographique à Marseille. Son atelier (aujourd'hui détruit) devient rapidement un lieu de rendez-vous littéraire et artistique où se côtoient des personnalités telles que Frédéric Mistral ou les Frères Lumières. À son départ, il transfère son fonds de commerce à Fred Boissonnas et Fernand Detaille, la Galerie Detaille détient encore cette précieuse archive d'importance historique majeure.

VIDEODROME 2



LA NUIT (2) ZOTEUX
 — Artistes : **Arnaud et Bertrand Dezoteux**
 — Vernissage : **Samedi 16 mai à 20h à 0h**

Une nuit de projection consacrée à l'ensemble des films réalisés par Bertrand et Arnaud Dezoteux, seul ou à deux, afin de dessiner une cartographie presque exhaustive de leur travail et découvrir ce duo d'artistes atypiques.

Producteur : Baldanders Films
 Lieu : Videodrome 2, 49 Cours Julien, 13006
 Contact : 06 13 04 02 55
 Transport : M2 Notre Dame du Mont

RÉTINE ARGENTIQUE



© Mark Lyon

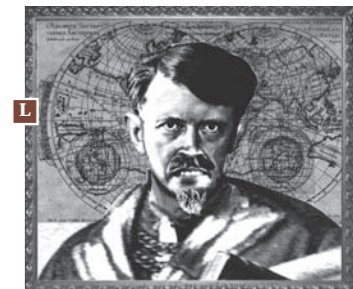
AMERICAN JOURNEY

— Artistes : **Mark Lyon, William Eggleston, Vincent Gérard**
 — Dates : **24 avril → 23 mai**

American Journey propose une traversée photographique des territoires américains et français contemporains où s'agence un jeu ironique entre des clichés du grand William Eggleston, de Mark Lyon, et des dessins de Vincent Gérard. L'Amérique est-elle encore un monde qui s'accorde à nos désirs ?

Producteur : Rétine Argentinque
 Lieu : 85 rue d'Italie 13006
 Horaires : du lundi au samedi de 10h à 17h
 Contact : 04 91 42 98 15
 Transport : M2 Castellane

TANK ART SPACE



Portrait | Kaewkovsky

THE KAEWKOVSKY INSTITUTE MUSEUM
 — Vernissage : **Samedi 16 mai à 18h**
 — Dates : **14 mai → 13 juin**

Tank a le plaisir d'accueillir The Kaewkovsky Institute Muséum proposant une exposition immersive et revenant sur les travaux du K.I.M qui rend compte d'une vision singulière de la notion de Rituel. Jouant chacun leurs rôles de célébrants ils proposeront l'expérience d'un parcours aux visiteurs.

Producteur : TANK ART SPACE
 Lieu : 81 rue de la Loubière, Marseille, 13005
 Horaires : du jeudi au samedi de 14 h à 19h
 Contact : 06 89 52 21 29
 Transport : M2 Notre Dame du Mont

BONNES ADRESSES

- Gourmandise By Nico
4 place Jean Jaurès, 13001
- La passarelle
52 Rue Plan Fourmiguier, 13007
- Pâtisserie Sylvain Depuchaffray
66 Rue Grignan, 13001
- Chez Toinou
3 Cours Saint-Louis, 13001
- Café Noailles
56 La Canebière, 13001
- Chez Gilda
13 Rue des trois Mages, 13006

Pour la première fois cette année, le PAC étend son parcours à une 4^{ème} journée qui aura lieu dans les Quartiers Nord et à la Corniche Kennedy. Elle se base le matin sur la force des propositions artistiques existantes des membres du réseau Marseille Expos, entre autres, au Centre Richebois, à La Castellane et à La Bricarde dans les 3^{ème}, 15^{ème} et 16^{ème} arrondissements. Par la même occasion, en arpentant ces hauteurs, les paysages et points de vue de ces quartiers sur la ville et la Méditerranée sont mis en valeur. L'après-midi nous invite à nous déplacer vers la Corniche Kennedy et Endoume. Piazza y a passé son enfance et cofondé le Théâtre Silvain en plein air. L'American Gallery y invite le poète artiste Julien Blaine à proposer une performance en clôture.

dents, qui sont accueillis pour un ou deux ans, et le développement de la relation aux habitants par des actions de médiation et des ateliers de pratique artistique hebdomadaires tout au long de la période de résidence.

En résidence depuis le mois de septembre 2014 à Fonscolombes, Marielle Chabal construit une fiction en résonance avec le quartier et ses habitants. Prenant le tour d'un roman policier, elle illustre ce roman de personnalités singulières qui font revivre le genre sous une nouvelle forme. Au terme de la résidence, le roman sera publié aux éditions Sextant et plus et sera offert aux habitants de Fonscolombes. Sur un temps de résidence plus long (24 mois), le duo Dejode&Lacombe travaille à une œuvre s'implantant dans les équipements sportifs de la cité. Ils préparent une compétition dont ils inventent les règles, et construisent, avec les enfants, les équipements (maillots, jeux, coupes,...).

Lieu : Résidence Fonscolombes, 3 boulevard Fonscolombes, 13003
 Pour la localisation, voir carte du vendredi p.14
 Producteurs : Sextant et plus, Fondation Logirem
 Contact : 04 95 04 95 94



ATELIERS DE LA CITÉ : SEXTANT ET PLUS
 Ouverture des ateliers des artistes en résidence

— Artistes : Stefan Eichhorn, Guillaume Louot (présents) + œuvres de Gethan & Myles, Charlie Jeffery, Jean-Marc Munerelle, Yazid Oulab

— Date : **Dimanche 17 mai de 11h à 16h**



ATELIERS DE LA CITÉ : SEXTANT ET PLUS
 Ouverture des ateliers des artistes en résidence

— Artistes : Marielle Chabal, Sophie Dejode et Bertrand Lacombe

— Date : **Dimanche 17 mai de 11h à 16h**

Les « Ateliers de la Cité » sont des résidences d'artistes initiées par la Fondation d'Entreprise Logirem dans les cités de la Bricarde (Marseille 15^{ème}) et de Fonscolombes (Marseille 3^{ème}). Coordonné par Sextant et plus, le projet vise le soutien de la création contemporaine par l'accompagnement professionnel des artistes rési-

NAVETTES

Un dispositif de navettes permettra de faciliter les déplacements entre le centre-ville, les quartiers Nord et la Corniche Kennedy. Pour les horaires et les arrêts précis, veuillez consulter le site : pac.marseilleexpos.com
 Une navette régulière circule entre le Rond Point du Docteur Maria et le Centre Richebois.

DÉJEUNER PIQUE-NIQUE AU CENTRE RICHEBOIS

— Horaires : de 12h à 15h

— Lieu : Parvis du Centre Richebois

Un déjeuner convivial est prévu sur le parvis du Centre Richebois pour profiter amplement de la vue panoramique sur la ville de Marseille (payant).



LA BRICARDE
 Les HLM (habitation à loyer modéré) de La Bricarde (1972-1973) furent construits par Pierre Mathoulin et Pierre Meillasoux. Constituée de 686 logements, cette cité d'urgence visait à faire face à une explosion démographique en relogant des familles au sein d'un espace urbain aménagé. Dominant la rade de Marseille, La Bricarde jouit d'un panorama imprenable sur la mer.

LA CASTELLANE
 La Castellane est un groupe d'HLM réalisé par les architectes Fernand Boukobza, Pierre Jameux, Pierre Mathoulin et Pierre Meillasoux entre 1965 et 1970. Une des plus grandes cités de Marseille avec 1249 logements pour 4500 habitants, connue pour avoir bercé Zinédine Zidane entre autres, sera bientôt transformée par des rénovations urbaines.

PROGRAMMATION DESTINATION MARS

25 BIS	OÙ ET L'AVENTURE
30 BIS	RÉSIDENCE FONSCOLOMBES
30 TER	LA BRICARDE
33	CENTRE RICHEBOIS
34 TER	LA CASTELLANE

Ateliers de la Cité, voir la Résidence Fonscolombes. Stefan Eichhorn présentera son projet d'œuvre pour la Bricarde, la restauration du « pavillon-pergola » avec l'ajout d'un point d'eau, et Guillaume Louot, qui travaille à une installation lumineuse pour les toits de la Cité, exposera son projet sous forme de maquette.

Lieu : La Bricarde, 159 boulevard Henri Barnier, 13016
 Producteurs : Sextant et plus, Fondation Logirem
 Contact : 04 95 04 95 94



VOYONS VOIR | ART CONTEMPORAIN ET TERRITOIRE : WELCOME TO RICHWOOD

— Artiste : **Emilie Perotto**

— Vernissage : **mardi 12 mai de 16h à 20h**

— Dates : **13 mai → 24 septembre**



« Le feu (...) est un point de départ commun. Modeste, mais commun. Ou un point de chute, comme on voudra. À part la merde, c'est à ce jour notre seul point d'alliance connu. Ne jamais négliger les alliances. »
 Cet extrait de *Debout les morts* de Fred Vargas fait écho à la démarche suivie par Emilie Perotto pour son travail personnel et celui des stagiaires qu'elle a encadrés au Centre Richebois. Née en 1980, Emilie Perotto vit et travaille à Lyon et Marseille.

VOYONS VOIR | ART CONTEMPORAIN ET TERRITOIRE : ABELLE, ANCRE, CHAMEAU, CŒUR, ÉTOILE...

— Artiste : **Arnaud Vasseux**

— Vernissage :

Dimanche 17 mai de 12h à 14h

— Dates : **13 mai → 24 septembre**

Né en 1969, Arnaud Vasseux vit et travaille à Marseille. Suite à une résidence réalisée en 2014 au sein de la tuilerie Monier, dernière tuilerie marseillaise, voyons voir propose à Arnaud Vasseux d'investir les espaces d'exposition du Centre Richebois. Les œuvres présentées prolongent un travail sur la mémoire des tuileries du bassin de Séon.

Producteur : voyons voir | art contemporain et territoire et le Centre de Réadaptation Professionnelle Richebois
 Lieu : Centre Richebois, 80 Impasse Richebois, 13016

Contact : 04 42 38 73 46
 Transport : Départ Bougainville, Bus 25 direction «Saint Antoine», arrêt Roussin Barnier



BALADES ET PERFORMANCES D'ARTISTES

BALADE PERFORMÉE DE JULIEN BLAINE DE L'AMERICAN GALLERY VERS LE THÉÂTRE SILVAIN

— Artiste : Julien Blaine
— Horaire : 17h

— Départ : American Gallery

Producteur : American Gallery

SIX REINES ET LE RENNE

Performance

— Artiste : Julien Blaine avec la compagnie ALZHAR
— Horaire : 18h

— Lieu : Théâtre Silvain

Producteur : American Gallery

NOCTURNES

CLOTURE ET GUINGUETTE

— Horaire : 19h
41 — Lieu : Théâtre Silvain

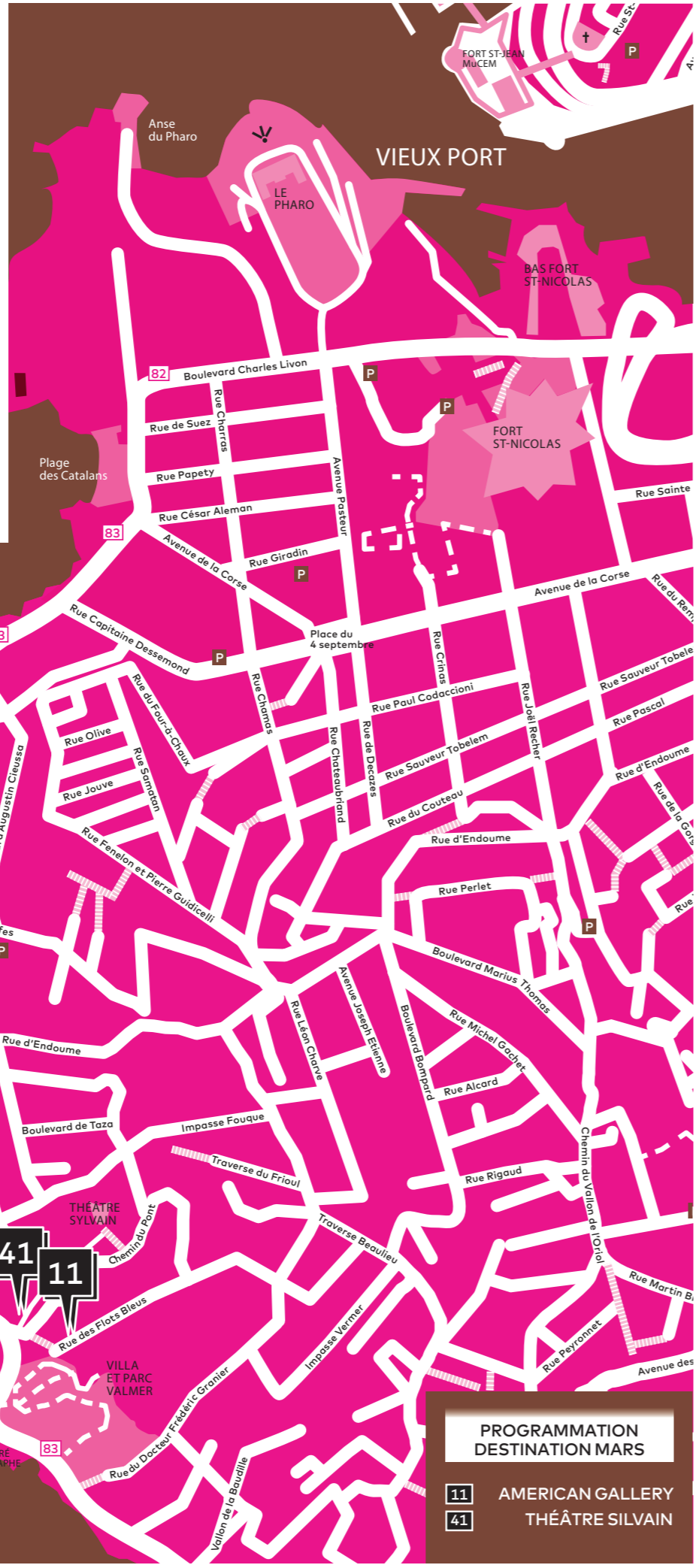
Avec la complicité de la Mairie du 1er et 7ème.

VENICE BEACH GALAXY X-GOLD

Exposition performative

— Horaire : à partir de 20h
— Lieu : MAMA Beach, Plage de la Vieille Chapelle, 211 Avenue Pierre Mendès France, 13008

Une proposition de Hydrïb et de la plateforme Fugitif.



VILLA VALMER

La villa Valmer, contraction de son nom initial « Vague à la mer », est située sur la Corniche Kennedy. Cette villa de style Renaissance, construite en 1865 pour le fabricant d'huile Charles Gounelle, est entourée d'un parc public qui offre une vue panoramique sur la mer. À l'intérieur de la villa, plusieurs peintures représentant le Levant, l'Afrique, le Nouveau Monde, Rome et Venise témoignent de l'influence commerciale du propriétaire.

Récemment diplômée de l'École supérieure d'art et de design Marseille-Méditerranée, Wendy Vachal est la première artiste invitée en résidence pendant un an, de janvier à décembre 2015, dans le cadre du projet Ouroboros à la cité de La Castellane.

Producteur : Hydrïb
Lieu : Complexe Sportif et Culturel Naceur Oussedick de la Cité de la Castellane, 18 chemin de Bernex 13016
Contact : 06 03 40 67 92

HYDRIB - OUROBOROS
RÉSIDENCE D'ARTISTE : À MI-CHEMIN

Rencontre avec Wendy Vachal
— Date : Dimanche 17 mai de 11h à 16h

1% - OEUVRES DANS L'ESPACE PUBLIC

L'AVENTURE, 1988

— Artiste : Richard Baquié

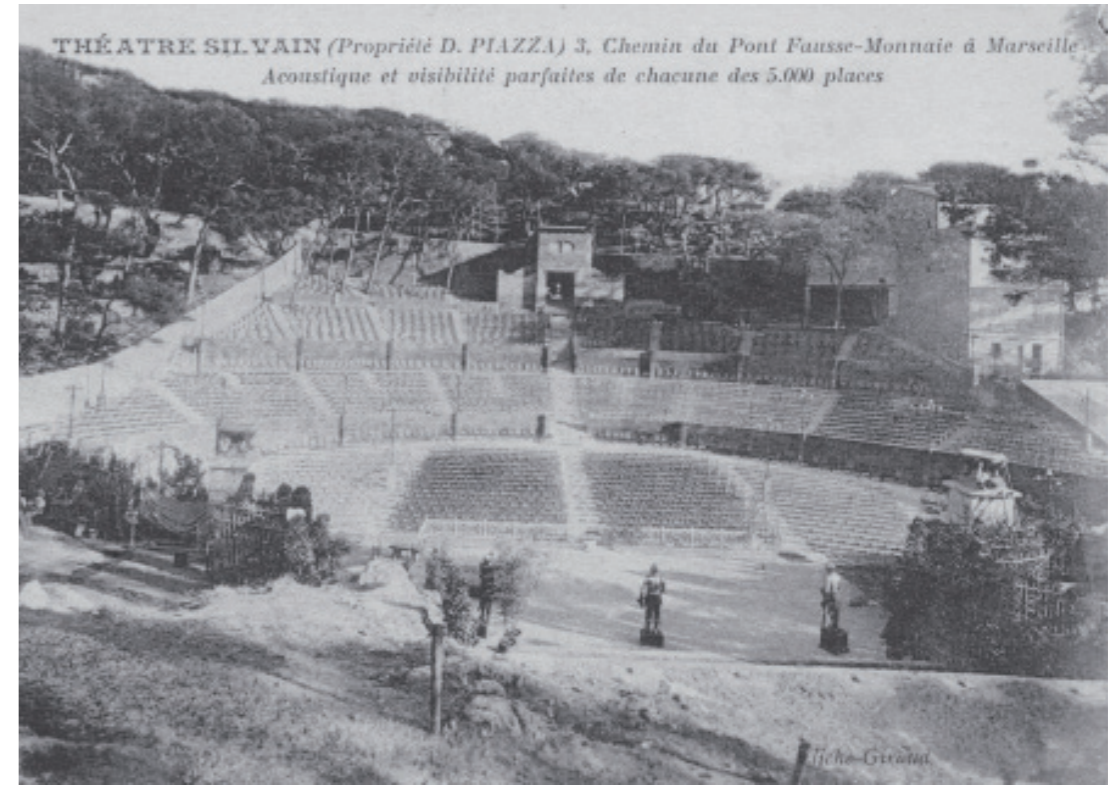
Seuls certains vestiges de cette sculpture subsistent aujourd'hui à Malpassé. Cette commande publique fait l'objet d'une présentation d'archives à OÙ lieu d'exposition pour l'art actuel, rue Bernardy. Les activités de OÙ et L'Aventure à Malpassé rendent régulièrement hommage à cette oeuvre.
4 éléments : une fontaine parallélépipédique (béton, verre, photographie) jouxtant une fosse – un volume identique de la fontaine, mais en creux – recouverte d'un plexi au fond de laquelle gît la carcasse d'une voiture de marque BMW. Sur une placette, les lettres en métal découpé inscrivent L'AVENTURE. Plus loin sur le boulevard Bouge, un petit relief métallique.

Lieu : Malpassé, 13013
Commande publique : Ville de Marseille

LE BLOB, 2008

— Artiste : Véronique Rizzo

Soucoupe, mame-lon, ou discoplane convexe peint et carrossé, c'est un canapé d'extérieur.



Carte postale de Dominique Piazza. Avant 1900, Collection Olivier Bouze, Marseille

Lieu : Centre Social d'animation de Malpassé, 13013
Commande publique : Ville de Marseille

MALPASSÉ



OÙ sans titre, 2015

OÙ ET L'AVENTURE

LA BONNE MÈRE

— Artistes : Louis Bagenault, Ishem Rouiaï, Estel Fonseca

— Vernissage : Dimanche 17 mai à partir de 10h

— Dates : 12 avril – 31 juillet

Trois projets croisés : Le Jardin des Cèdres né de discussions avec Louis Bagenault artiste et paysagiste. Tout projet commence

par une histoire: Walls Painting des Cèdres, nés de conversations avec Omar Messikh, président de la Mosquée des Cèdres, Estel Fonseca et Ishem Rouiaï, artistes intervenant en duo.

Producteurs : OÙ et L'Aventure / Perspective Trouble
Lieu : Place des Cèdres, 58 bis Bd Bouge, 13013
Horaires : Expositions visibles 24/24, 7/7 – œuvres éphémères dans l'espace public
Contact : 06 98 89 03 26
Transport : M1 Malpassé · Bus 42 & 42T arrêt Daudet Michel

Situé au 271 Corniche Kennedy, le Théâtre Silvain a été réalisé sur l'initiative de Dominique Piazza. C'est au hasard d'une promenade au cœur du «vallon du Silence», qui n'est encore qu'un terrain rocheux, que Dominique Piazza et son ami Eugène Silvain sont frappés par la qualité acoustique d'une discussion entre des joueurs de boules au fond du vallon. Cet événement marque l'émergence, dans l'esprit de Piazza, du désir de réaliser ce théâtre en plein air qui manque tant à Marseille.

— Vernissage : Dimanche 17 mai de 14h à 17h

— Dates : 14 mai – 17 juillet

2 sources pour ces 3 publications de Doc(k)s sous forme de cartes postales. Le mail-art (en effet)

Et Dominique Piazza mort à la veille de ma naissance (!), inventeur de la carte postale, mon compatriote et le compatriote de ma revue Doc(k)s ! Et j'ai longtemps habité au 1 de la traverse de la Fausse-Monnaie ce qui me permettait de rejoindre la scène du Théâtre Silvain (une autre de ses créations) par un trou dans le mur mitoyen...

Pour cette expo, je désire donc reprendre mes agrandissements de cartes postales tirées de Doc(k)s et des Poèmes Métaphysiques.

Producteur : American Gallery
Lieu : 54 (ex-10 Bis) Rue des Flots Bleus, 13007
Horaires : jeudi, vendredi et samedi de 14 à 19h
Contact : 06 27 28 28 60
Transport : Bus 83 Fausse Monnaie

AMERICAN GALLERY



© Julien Blaine

DOC(K)S (89 + 6 = 95 NUMÉROS) 1975/1991 PUIS 2007 & STOP !

Balade performée de l'American Gallery vers le Théâtre Silvain à 17h

— Artiste : Julien Blaine

BACK TO TOP ↑

RENCONTRES PROFESSIONNELLES

Cycle de tables rondes les vendredi 29 et samedi 30 mai organisé avec le soutien de la Chambre de Commerce et d'Industrie Marseille Provence. Lieu : CCI Marseille Provence, Palais de la Bourse, 9, La Canebière - 13001

Confirmation de la liste des intervenants et des horaires sur le site pac.marseilleexpos.com - Entrée gratuite sur réservation auprès de contact@marseilleexpos.com ou au 09 50 71 13 54.

TABLES RONDES

« L'accueil en résidence, espace privilégié de collaborations ? »

En partenariat avec *Arts en résidence Réseau National*

29 MAI DE 14H À 16H
CCI MARSEILLE PROVENCE

— Intervenants :

Rebecca Digne, artiste ayant participé au programme « Le Pavillon », Palais de Tokyo.

Cédric Loire, coordinateur du programme « la Coopérative de recherche », Ecole Supérieure d'Art de Clermont Metropole.

Sophie Lapalu, critique et curatrice ayant participé au programme « Zone d'Expérimentation », Astérides, Marseille.

Anna Colin, curatrice, co-fondatrice de l'Open School East, Londres.

Jean-Paul Fourmentraux, sociologue, auteur de *L'œuvre commune. Affaire d'art et de citoyens* (les Presses du réel, 2012) à propos des « Nouveaux Commanditaires ».

— Modération :

Chloé Fricout, Coordinatrice et chargée de production pour Le Pavillon Neuflyze OBC, Palais de Tokyo.

La constitution de réseaux d'artistes ou de configurations temporaires d'acteurs de divers secteurs représente bien souvent un élément central dans l'expérience des artistes résidents. Cette table ronde portera spécifiquement sur la dimension collaborative des résidences, laissant de côté la question des conditions matérielles et financières d'accueil en atelier.

« L'accueil en résidence, quels enjeux pour le développement artistique d'une ville ? »

En partenariat avec *Arts en résidence Réseau National*

29 MAI DE 16H30 À 18H30
CCI MARSEILLE PROVENCE

— Intervenants :

Yves Robert, (sous réserve), directeur du Centre National des Arts Plastiques.

Ann Stouvenel, curatrice, présidente d'Arts en résidence.

Un représentant de la CCI Marseille Provence, (sous réserve) à propos du développement des Ateliers Euro-méditerranée.

Olivier Le Falher, Marseille expos coordinateur du rapport d'enquête sur les résidences de plasticiens à Marseille remis à la Direction de l'Action Culturelle de la Ville de Marseille en février 2015.

— Modération :

Eric Villagordo, sociologue, auteur de *L'Artiste en action* (L'Harmattan, 2012).

Cette table ronde sera consacrée au développement des résidences à l'échelle d'une collectivité, et à leur capacité à renforcer l'attractivité d'une ville en tant que vivier intellectuel et artistique. Cette table ronde s'appuiera notamment sur l'état des lieux et les préconisations faites par Marseille expos auprès de la Ville de Marseille sur ce dossier.

« Rémunération des artistes plasticiens : nouvelles perspectives »

En partenariat avec le groupe de réflexion « Economie solidaire de l'art »

30 MAI DE 10H À 12H
CCI MARSEILLE PROVENCE

— Intervenants :

Pierre Beloûin artiste et **Gregory Jérôme**, Chargé de mission pour la formation continue, Haute Ecole des Arts du Rhin, membres du groupe de réflexion « Economie Solidaire de l'Art ».

Emilie Cariou (sous réserve), conseillère chargée du financement de la création, Cabinet du Ministère de la Culture et de la Communication.

Cyril Julien, représentant de l'AFDAS Sud-Est, en charge de la formation des auteurs.

Un représentant de la Maison des Artistes - Sécurité sociale (sous réserve).

Le thème de ce débat fait écho à l'avant-projet de loi relative à la liberté de la création en cours de préparation par le Ministère de la Culture, mais aussi aux efforts actuels des artistes plasticiens pour se concerter et proposer de nouveaux modes de rémunération. Cette double actualité offre un cadre stimulant de réflexion, à destination notamment des artistes en région faisant l'objet d'une grande fragilité quant à leurs ressources et leur statut.

Table ronde soumise à des modifications

« Aux frontières du commissariat d'exposition »

En partenariat avec *Rond-Point Projets et c-e-a - Commissaires d'expositions associés (en traduction simultanée)*

30 MAI DE 15H À 18H
CCI MARSEILLE PROVENCE

— Intervenants :

Jacob Fabricius (Danemark), fondateur de la maison d'édition Pork Salad Press, commissaire d'exposition.

Adrian George (Royaume-Uni), directeur adjoint du Government Art Collection, Commissaire d'exposition, auteur de *The Curator's Handbook*.

Manuel Segade (Espagne) commissaire d'exposition.

Sunjung Kim (Core du Sud), directrice de SAMUSO : Space for Contemporary Art, Séoul, commissaire d'exposition invitée du PAC 2016.

— Modération :

Damien Airault, commissaire invité en résidence par Rond-Point Projets, membre de c-e-a.

Le choix de ce thème repose sur la publication au printemps 2015 de deux ouvrages à propos des commissaires d'exposition: *The Curator's Handbook* par Adrian George (Thames & Hudson, 2015), et *Réalités du commissariat d'exposition* (co-édition de l'École Nationale Supérieure des Beaux-Arts de Paris et du Centre National des Arts Plastiques, sous la direction de c-e-a, 2015). L'occasion d'ouvrir de nouvelles perspectives sur le rôle pivot de ces acteurs au sein du monde de l'art, et leurs relations aux artistes, aux institutions, aux galeristes...

SOIREE « ENTREPRISES » AU FRAC PROVENCE-ALPES CÔTE D'AZUR

27 MAI DE 18H À 22H
EN PARTENARIAT AVEC LA CCI MARSEILLE PROVENCE

— Inscription obligatoire : communication@frac-paca.org

1 — Lieu : 20 boulevard de Dunkerque

FESTIVAL DES ARTS EPHÉMÈRES 2015 7ÈME ÉDITION

— Artistes : **Nathanaël Abeille, Colin Champsaur, Charlamand, Michel Ange Die Kouassi, Marine Douet, Erwan Frotin, Erin Gigli, Raoul Hebréard, Jacques Julien, Martin Lewden, Frédérique Nalbandian, Henri Olivier, Emilie Perotto, Nicolas Pincemin, Marie Pupet, Sanaoui et Dubois, Ugo Schiavi, Hendrik Sturm, Robin Touchard, Marc Turlan, Charlie Jeffery**

— Commissariat : **Isabelle Bourgeois et Jean Louis Connan**

— Ouverture : **28 mai à 18h30**

— Dates : **28 mai > 14 juin**

Les Arts Éphémères, inscrits dans le cadre de la manifestation Hors les Murs du MAC, sont un temps, un temps privilégié pour se centrer au cœur des problématiques de création et ses atouts sont à même d'attirer et de toucher un large public. Ils le doivent aussi à l'esprit des lieux - le parc de Maison Blanche - qu'ils investissent : l'esprit du partage, de la générosité et du plaisir. Ce rendez vous incontournable de l'art contemporain accueillera plus de 30 artistes et performeurs.

Producteurs : Association Arts Médiation Evénements Organisation Méditerranée, mairie des 9/10, le FRAC et le MAC
Lieu : Maison Blanche, 150 Boulevard Paul Claudel, 13009
Horaires : du lundi au samedi de 9h à 19h
Contact : 04 91 14 63 92
Transport : M2 Sainte-Marguerite Bus 16 ou 16S Mairie

CELLULE516



© Sigalit Landau, photo : Yotam From

BETTER PLACE

— Artiste : **Sigalit Landau**

— Vernissage : **30 mai à 18h (jauge limitée, sur inscription)**

13 — Dates : **30 mai au 29 août**

La cellule516 est un appartement de type E descendant avec cuisine droite de la Cité Radieuse Le Corbusier à Marseille, qui est resté quasiment dans son jus d'origine. Habité par ses propriétaires tout au long de l'année, il devient durant les 3 mois d'été, un centre d'art singulier, en invitant un artiste de renommée internationale à prendre position à travers ses œuvres dans ce contexte domestico-architectural.

Producteur : Cellule 516
Lieu : 280 bd Michelet, 13008
Contact : 06 12 49 56 60
Horaires : sur réservation
Transport : M2 Prado

LE CORBUSIER
Charles-Édouard Jeanneret-Gris (1887-1965), dit **Le Corbusier**, est un architecte, urbaniste, artiste, suisse puis français. Un des principaux représentants du mouvement moderne, il est l'inventeur de l'unité d'habitation dans les années 1920. Cinq bâtiments de ce type furent réalisés après la Seconde Guerre mondiale : à Briey-en-Forêt, Rezé, Firminy, Berlin et « La Cité radieuse » à Marseille (la première, construite entre 1945 et 1952). Le concept de la barre de logements collectifs a été largement repris depuis avec plus ou moins de succès selon les cas.

SOUTIEN

Les expositions et événements du Printemps de l'Art Contemporain 2015 sont réalisés grâce au soutien des structures suivantes : **ALOHA Marseille, Asile 404, Casablanca, Centre de**

ROGER EXCOFFON
Graphiste et typographe, Roger Excoffon est né à Marseille en 1910. Il est le créateur de caractères typographiques qui marqueront la typographie française des années 1950 et 60 tels que « Mistral » (qui a inspiré le logo du PAC) en 1953, qui s'inspire de sa propre graphie, « Choc » en 1955 ou encore « Antique Olive » entre 1962 et 1966.

Réadaptation Professionnelle Richebois, Centre Photographique d'Île-de-France, Club des Cartophiles, Marsella, Demoiselles du 5, Etablissements Aget, Fonds Communal d'Art Contemporain, Franz Erhard Walther Foundation, Galerie Jocelyn Wolff, Galette Records, Goethe Institut, Image Son et Compagnie, La Photographie_Maison Blanche, Festival de Photographie Contemporaine, La Poste, Leica Store Marseille, Le Merlan, Le Molotov, Maison Méditerranéenne des Métiers de la Mode, Maison pour Tous Cours Julien,

EQUIPE

Coordination du Printemps de l'Art Contemporain : **Giulia Galzigni, Marjorie Hervé, Olivier Le Falher, Manon Vriens**

Avec : **Sophie Barre, Marie Gayas, Paula Gomber, Marie-Rachel Isambert**

09 50 71 13 54
contact@marseilleexpos.com
www.marseilleexpos.com

Ce journal est publié à l'occasion du PAC 2015, « Destination Mars ».
Avril 2015
Editeurs : **Marseille expos**
Textes : **Marseille expos, Marie Gayas et Caroline Hancock**
Design : **Imke Plinta**
Cartographie : **www.ipcv.net**
Imprimé à Marseille **upload**

Mention légale : Marseille expos
20 rue Saint Antoine
13002 Marseille

souhaite remercier Roger Excoffon pour son Choc distribué par Letraset ; Marc Kappeler (Moiré) par Letraset ; **Domnik Huber** (Moiré) Noël Leu (Grilli Type) pour leur Gt Sectra ; Hannes von Döhren, Christoph Koerberlin et le FontFont Type Department pour leur FF Mark publié par FontFont. Le papier utilisé est un recyclé 80gr.

Communication et signalétique : et Imke Plinta avec des participants bénévoles de la classe L3A ECV Provence - École de Communication Visuelle

Crédits photographiques : Sauf indication contraire, les droits des images reproduites ici sont réservés aux artistes, photographes et auteurs. © Tous droits réservés
Couverture : Illustration John Deneuve

Remerciements : Marseille expos remercie tous les acteurs du PAC, ainsi que le FRAC PACA pour l'hébergement des commissaires invitées. Caroline Hancock souhaite remercier toute l'équipe et les membres de Marseille expos, ainsi que Christine Breton et Martine Derain qui ont inspiré le fil conducteur de « Destination Mars » grâce à leur série d'ouvrages *Récits d'Hospitalité de l'Hôtel du Nord* (2010-13) aux éditions commune editionscommune.over-blog.com

Coordination : **MARSEILLE EXPOS** RÉSEAU DES GALERIES ET LIEUX D'ART CONTEMPORAIN

Partenaires institutionnels : Région Provence Alpes Côte d'Azur, CONSEIL GENERAL 13019, Mairie de Marseille, Région Provence Alpes Côte d'Azur, Mairie de Marseille, 1&7

Partenaires privés : Fondation Centre d'Art RICHARD, La culture avec la copie privée, Adagg

Partenaires culturels : Musées de Marseille, Friche M, CARTEL, YES WE CAMP

Partenaires médias : LE GUIDE DES VOIES ARTISTES, ikonoTV

